

DATOS ECONÓMICOS DE LAS ENTIDADES LOCALES DE LA RIOJA

Entidad Local: Castañares de Rioja

Nº habitantes: 392

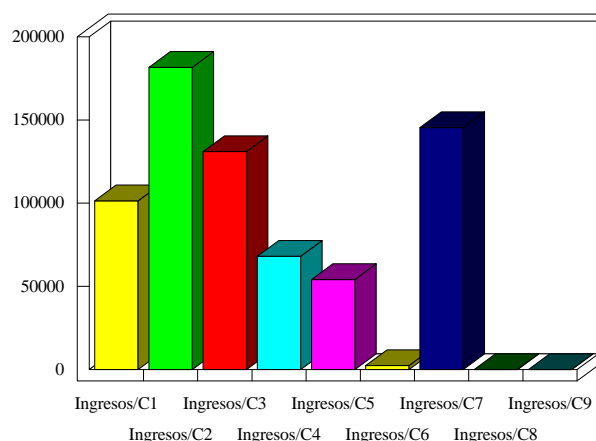
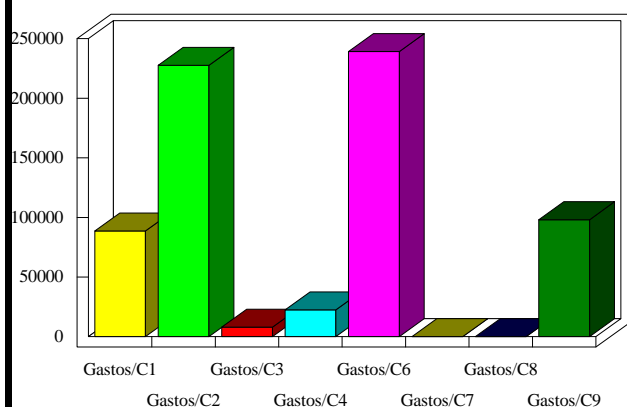
PRESUPUESTO INICIAL DEL EJERCICIO 2007

GASTOS

CAPÍTULOS	CRÉDITOS	(%)
I. Personal	88.661,60	12,96%
II. Bienes corrientes	227.640,00	33,27%
III. Financieros	7.988,48	1,17%
IV. Transf. Corrientes	22.430,00	3,28%
TOTAL OP. CORR.	346.720,08	50,68%
VI. Inver. Reales	239.242,72	34,97%
VII. Transf. de Capital	0,00	0,00%
VIII. Activos Fros.	0,00	0,00%
IX. Pasivos Fros.	98.169,94	14,35%
TOTAL OP.CAPITAL	337.412,66	49,32%
TOTAL GASTOS	684.132,74	100,00%

INGRESOS

CAPÍTULOS	PREVISIONES	(%)
I. Impuestos Directos	101.418,52	14,82%
II. Imp. Indirectos	181.660,70	26,55%
III. Tasas y otros Ingr.	130.998,30	19,15%
IV. Transf. Corrientes	68.124,00	9,96%
V. Ingr. Patrimoniales	54.089,00	7,91%
TOTAL OP. CORR.	536.290,52	78,39%
VI. Enaj. Inv. Reales	2.404,00	0,35%
VII. Transf. de Capital	145.438,22	21,26%
VIII. Activos Fros.	0,00	0,00%
IX. Pasivos Fros.	0,00	0,00%
TOTAL OP.CAPITAL	147.842,22	21,61%
TOTAL INGRESOS	684.132,74	100,00%



INDICADORES PRESUPUESTARIOS

Ahorro Bruto: 197.558,92

Indice Endeudamiento: 19,79%

Ahorro Neto: 91.400,50

Inversiones realizadas/hb.: 610,31