

DATOS ECONÓMICOS DE LAS ENTIDADES LOCALES DE LA RIOJA

Entidad Local: Calahorra

Nº habitantes: 23768

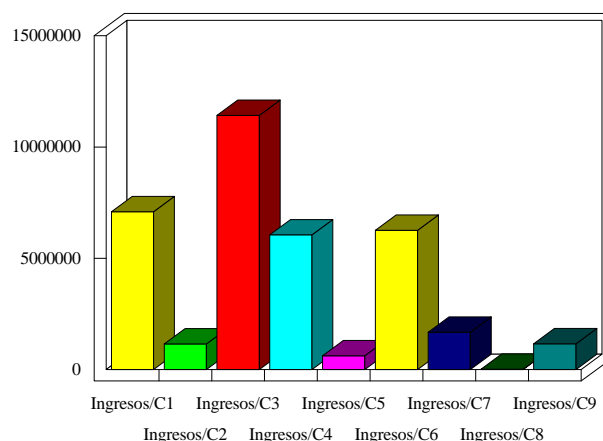
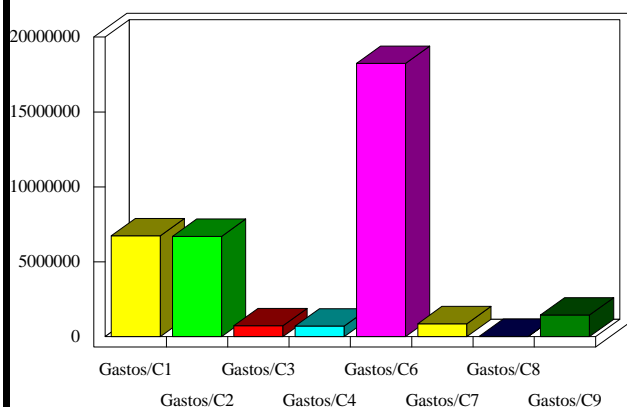
PRESUPUESTO INICIAL DEL EJERCICIO 2007

GASTOS

CAPÍTULOS	CRÉDITOS	(%)
I. Personal	6.733.554,87	19,00%
II. Bienes corrientes	6.701.036,02	18,91%
III. Financieros	730.095,38	2,06%
IV. Transf. Corrientes	709.200,00	2,00%
TOTAL OP. CORR.	14.873.886,27	41,98%
VI. Inver. Reales	18.238.063,68	51,47%
VII. Transf. de Capital	863258,80	2,44%
VIII. Activos Fros.	12.000,00	0,03%
IX. Pasivos Fros.	1.443.870,05	4,08%
TOTAL OP.CAPITAL	20.557.192,53	58,02%
TOTAL GASTOS	35.431.078,80	100,00%

INGRESOS

CAPÍTULOS	PREVISIONES	(%)
I. Impuestos Directos	7.090.522,32	20,01%
II. Imp. Indirectos	1.148.758,09	3,24%
III. Tasas y otros Ingr.	11.422.335,37	32,24%
IV. Transf. Corrientes	6.050.124,00	17,08%
V. Ingr. Patrimoniales	618.099,12	1,74%
TOTAL OP. CORR.	26.329.838,90	74,31%
VI. Enaj. Inv. Reales	6.254.245,42	17,65%
VII. Transf. de Capital	1.677.819,95	4,74%
VIII. Activos Fros.	12.000,00	0,03%
IX. Pasivos Fros.	1.157.174,53	3,27%
TOTAL OP.CAPITAL	9.101.239,90	25,69%
TOTAL INGRESOS	35.431.078,80	100,00%



INDICADORES PRESUPUESTARIOS

Ahorro Bruto: 12.186.048,01

Índice Endeudamiento: 8,26%

Ahorro Neto: 10.012.082,58

Inversiones realizadas/hb.: 767,34