

DATOS ECONÓMICOS DE LAS ENTIDADES LOCALES DE LA RIOJA

Entidad Local: Arrúbal

Nº habitantes: 479

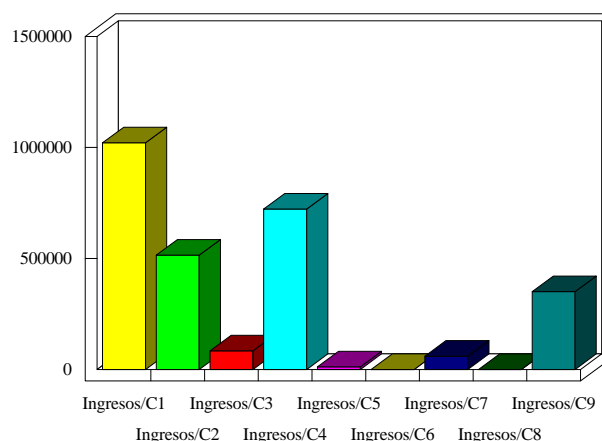
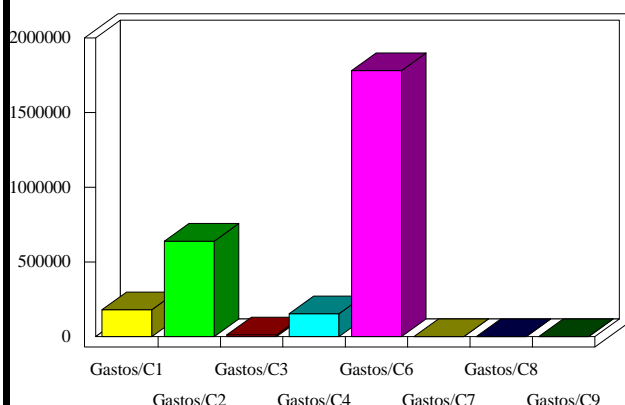
PRESUPUESTO INICIAL DEL EJERCICIO 2007

GASTOS

CAPÍTULOS	CRÉDITOS	(%)
I. Personal	180.154,66	6,52%
II. Bienes corrientes	639.000,00	23,11%
III. Financieros	12.000,00	0,43%
IV. Transf. Corrientes	153.000,00	5,53%
TOTAL OP. CORR.	984.154,66	35,59%
VI. Inver. Reales	1.781.000,00	64,41%
VII. Transf. de Capital	0,00	0,00%
VIII. Activos Fros.	0,00	0,00%
IX. Pasivos Fros.	0,00	0,00%
TOTAL OP.CAPITAL	1.781.000,00	64,41%
TOTAL GASTOS	2.765.154,66	100,00%

INGRESOS

CAPÍTULOS	PREVISIONES	(%)
I. Impuestos Directos	1.021.000,00	36,92%
II. Imp. Indirectos	515.000,00	18,62%
III. Tasas y otros Ingr.	84.110,00	3,04%
IV. Transf. Corrientes	722.500,00	26,13%
V. Ingr. Patrimoniales	12.000,00	0,43%
TOTAL OP. CORR.	2.354.610,00	85,15%
VI. Enaj. Inv. Reales	0,00	0,00%
VII. Transf. de Capital	60.000,00	2,17%
VIII. Activos Fros.	0,00	0,00%
IX. Pasivos Fros.	350.544,66	12,68%
TOTAL OP.CAPITAL	410.544,66	14,85%
TOTAL INGRESOS	2.765.154,66	100,00%



INDICADORES PRESUPUESTARIOS

Ahorro Bruto: 1.382.455,34

Indice Endeudamiento: 0,51%

Ahorro Neto: 1.370.455,34

Inversiones realizadas/hb.: 3.718,16