

DATOS ECONÓMICOS DE LAS ENTIDADES LOCALES DE LA RIOJA

Entidad Local: Aguilar del Río Alhama

Nº habitantes: 598

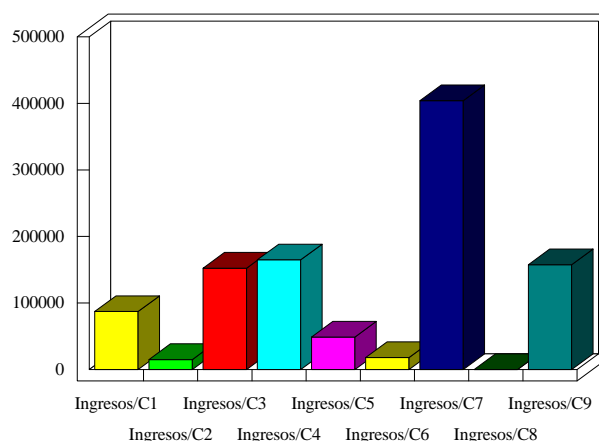
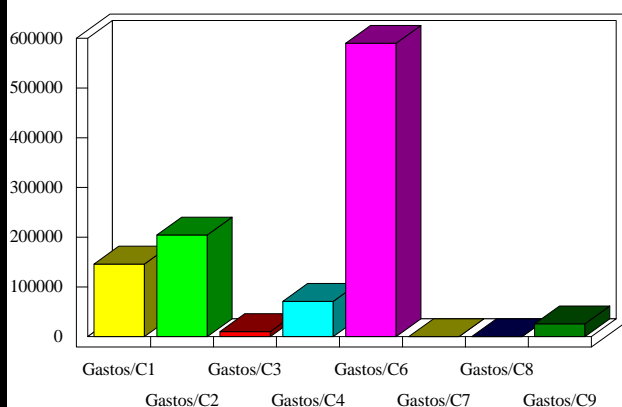
PRESUPUESTO INICIAL DEL EJERCICIO 2007

GASTOS

CAPÍTULOS	CRÉDITOS	(%)
I. Personal	146.081,92	13,94%
II. Bienes corrientes	204.442,58	19,51%
III. Financieros	10.159,46	0,97%
IV. Transf. Corrientes	70.919,42	6,77%
TOTAL OP. CORR.	431.603,38	41,20%
VI. Inver. Reales	590.246,81	56,34%
VII. Transf. de Capital	0,00	0,00%
VIII. Activos Fros.	0,00	0,00%
IX. Pasivos Fros.	25.804,02	2,46%
TOTAL OP.CAPITAL	616.050,83	58,80%
TOTAL GASTOS	1.047.654,21	100,00%

INGRESOS

CAPÍTULOS	PREVISIONES	(%)
I. Impuestos Directos	87.146,75	8,32%
II. Imp. Indirectos	15.025,30	1,43%
III. Tasas y otros Ingr.	152.336,66	14,54%
IV. Transf. Corrientes	164.800,01	15,73%
V. Ingr. Patrimoniales	48.829,32	4,66%
TOTAL OP. CORR.	468.138,04	44,68%
VI. Enaj. Inv. Reales	18.030,36	1,72%
VII. Transf. de Capital	403.974,11	38,56%
VIII. Activos Fros.	0,00	0,00%
IX. Pasivos Fros.	157.511,70	15,03%
TOTAL OP.CAPITAL	579.516,17	55,32%
TOTAL INGRESOS	1.047.654,21	100,00%



INDICADORES PRESUPUESTARIOS

Ahorro Bruto: 46.694,12

Indice Endeudamiento: 7,68%

Ahorro Neto: 10.730,64

Inversiones realizadas/hb.: 987,03