

# DATOS ECONÓMICOS DE LAS ENTIDADES LOCALES DE LA RIOJA

**Entidad Local: Briñas**

**Nº habitantes: 251**

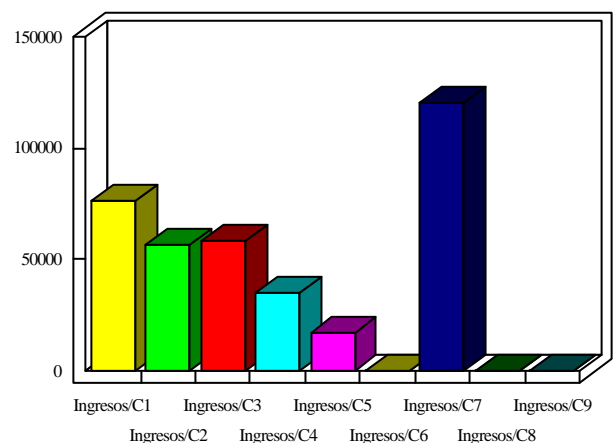
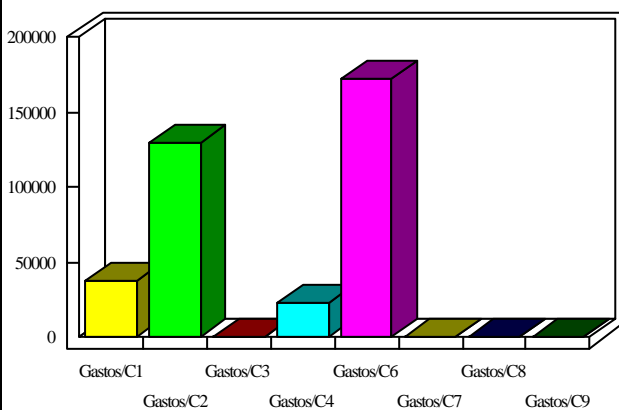
## PRESUPUESTO INICIAL DEL EJERCICIO 2006

### GASTOS

CAPÍTULOS	CRÉDITOS	(%)
I. Personal	37.950,27	10,46%
II. Bienes corrientes	129.198,62	35,61%
III. Financieros	0,00	0,00%
IV. Transf. Corrientes	22.520,36	6,21%
<b>TOTAL OP. CORR.</b>	<b>189.669,25</b>	<b>52,28%</b>
VI. Inver. Reales	173.133,90	47,72%
VII. Transf. de Capital	0,00	0,00%
VIII. Activos Fros.	0,00	0,00%
IX. Pasivos Fros.	0,00	0,00%
<b>TOTAL OP.CAPITAL</b>	<b>173.133,90</b>	<b>47,72%</b>
<b>TOTAL GASTOS</b>	<b>362.803,15</b>	<b>100,00%</b>

### INGRESOS

CAPÍTULOS	PREVISIONES	(%)
I. Impuestos Directos	75.957,70	20,94%
II. Imp. Indirectos	56.352,93	15,53%
III. Tasas y otros Ingr.	58.363,04	16,09%
IV. Transf. Corrientes	35.159,22	9,69%
V. Ingr. Patrimoniales	16.970,26	4,68%
<b>TOTAL OP. CORR.</b>	<b>242.803,15</b>	<b>66,92%</b>
VI. Enaj. Inv. Reales	0,00	0,00%
VII. Transf. de Capital	120.000,00	33,08%
VIII. Activos Fros.	0,00	0,00%
IX. Pasivos Fros.	0,00	0,00%
<b>TOTAL OP.CAPITAL</b>	<b>120.000,00</b>	<b>33,08%</b>
<b>TOTAL INGRESOS</b>	<b>362.803,15</b>	<b>100,00%</b>



### INDICADORES PRESUPUESTARIOS

<b>Ahorro Bruto:</b>	<b>53.133,90</b>	<b>Indice Endeudamiento:</b>	<b>0,00%</b>
<b>Ahorro Neto:</b>	<b>53.133,90</b>	<b>Inversiones realizadas/hb.:</b>	<b>689,78</b>