

DATOS ECONÓMICOS DE LAS ENTIDADES LOCALES DE LA RIOJA

Entidad Local: Rincón de Soto

Nº habitantes: 3591

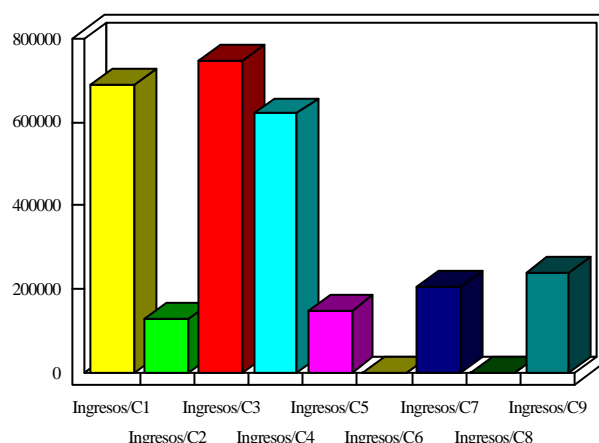
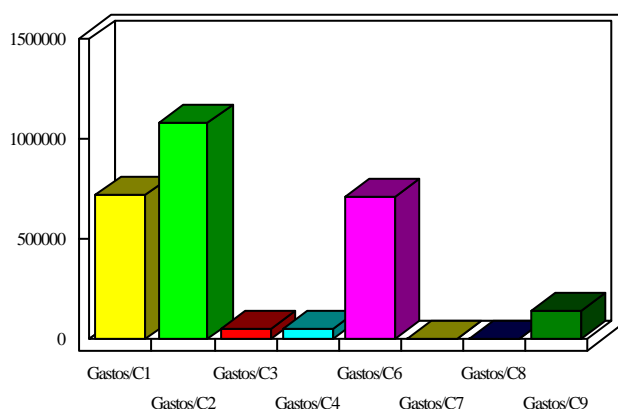
PRESUPUESTO INICIAL DEL EJERCICIO 2005

GASTOS

CAPÍTULOS	CRÉDITOS	(%)
I. Personal	720.692,73	26,14%
II. Bienes corrientes	1.079.935,71	39,17%
III. Financieros	50.489,17	1,83%
IV. Transf. Corrientes	49.754,52	1,80%
TOTAL OP. CORR.	1.900.872,13	68,94%
VI. Inver. Reales	709.556,46	25,74%
VII. Transf. de Capital	11,50	0,00%
VIII. Activos Fros.	0,00	0,00%
IX. Pasivos Fros.	146.698,69	5,32%
TOTAL OP.CAPITAL	856.266,65	31,06%
TOTAL GASTOS	2.757.138,78	100,00%

INGRESOS

CAPÍTULOS	PREVISIONES	(%)
I. Impuestos Directos	690.411,52	24,85%
II. Imp. Indirectos	128.364,53	4,62%
III. Tasas y otros Ingr.	746.865,40	26,89%
IV. Transf. Corrientes	619.549,93	22,30%
V. Ingr. Patrimoniales	148.118,80	5,33%
TOTAL OP. CORR.	2.333.310,18	84,00%
VI. Enaj. Inv. Reales	0,00	0,00%
VII. Transf. de Capital	205.194,34	7,39%
VIII. Activos Fros.	0,00	0,00%
IX. Pasivos Fros.	239.339,00	8,62%
TOTAL OP.CAPITAL	444.533,34	16,00%
TOTAL INGRESOS	2.777.843,52	100,00%



INDICADORES PRESUPUESTARIOS

Ahorro Bruto:	482.927,22
Ahorro Neto:	285.739,36

Indice Endeudamiento:	8,45%
Inversiones realizadas/hb.:	197,59