

DATOS ECONÓMICOS DE LAS ENTIDADES LOCALES DE LA RIOJA

Entidad Local: Navarrete

Nº habitantes: 2613

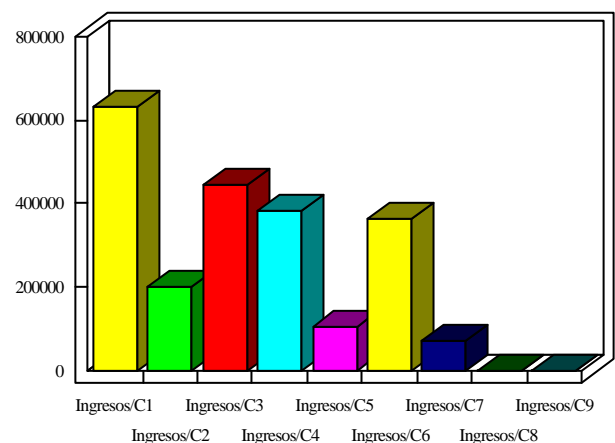
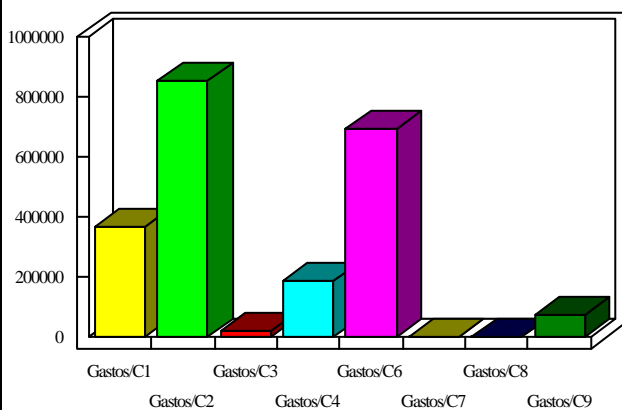
PRESUPUESTO INICIAL DEL EJERCICIO 2005

GASTOS

CAPÍTULOS	CRÉDITOS	(%)
I. Personal	369.012,39	16,77%
II. Bienes corrientes	853.747,51	38,80%
III. Financieros	20.452,00	0,93%
IV. Transf. Corrientes	191.554,07	8,70%
TOTAL OP. CORR.	1.434.765,97	65,20%
VI. Inver. Reales	691.600,00	31,43%
VII. Transf. de Capital	0,00	0,00%
VIII. Activos Fros.	0,00	0,00%
IX. Pasivos Fros.	74.216,00	3,37%
TOTAL OP.CAPITAL	765.816,00	34,80%
TOTAL GASTOS	2.200.581,97	100,00%

INGRESOS

CAPÍTULOS	PREVISIONES	(%)
I. Impuestos Directos	631.900,00	28,72%
II. Imp. Indirectos	200.000,00	9,09%
III. Tasas y otros Ingr.	444.855,06	20,22%
IV. Transf. Corrientes	381.210,00	17,32%
V. Ingr. Patrimoniales	104.900,00	4,77%
TOTAL OP. CORR.	1.762.865,06	80,11%
VI. Enaj. Inv. Reales	366.082,76	16,64%
VII. Transf. de Capital	71.634,15	3,26%
VIII. Activos Fros.	0,00	0,00%
IX. Pasivos Fros.	0,00	0,00%
TOTAL OP.CAPITAL	437.716,91	19,89%
TOTAL INGRESOS	2.200.581,97	100,00%



INDICADORES PRESUPUESTARIOS

Ahorro Bruto:	348.551,09	Indice Endeudamiento:	5,37%
Ahorro Neto:	253.883,09	Inversiones realizadas/hb.:	264,68