

# DATOS ECONÓMICOS DE LAS ENTIDADES LOCALES DE LA RIOJA

**Entidad Local: Gimileo**

**N° habitantes: 146**

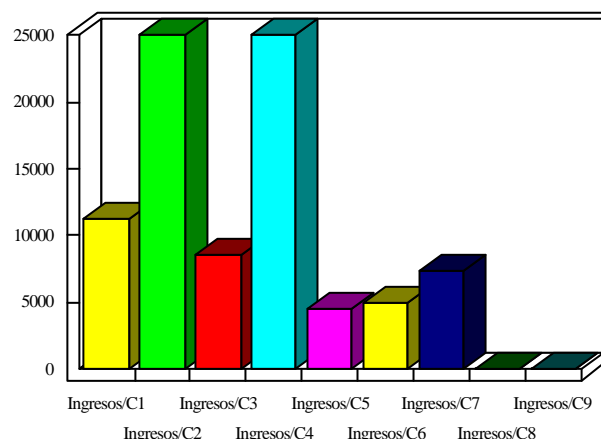
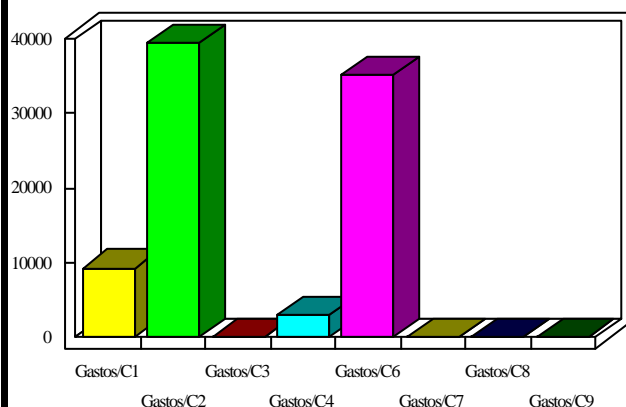
## PRESUPUESTO INICIAL DEL EJERCICIO 2005

### GASTOS

CAPÍTULOS	CRÉDITOS	(%)
I. Personal	9.280,81	10,71%
II. Bienes corrientes	39.300,00	45,34%
III. Financieros	0,00	0,00%
IV. Transf. Corrientes	3.100,00	3,58%
<b>TOTAL OP. CORR.</b>	<b>51.680,81</b>	<b>59,62%</b>
VI. Inver. Reales	35.000,00	40,38%
VII. Transf. de Capital	0,00	0,00%
VIII. Activos Fros.	0,00	0,00%
IX. Pasivos Fros.	0,00	0,00%
<b>TOTAL OP.CAPITAL</b>	<b>35.000,00</b>	<b>40,38%</b>
<b>TOTAL GASTOS</b>	<b>86.680,81</b>	<b>100,00%</b>

### INGRESOS

CAPÍTULOS	PREVISIONES	(%)
I. Impuestos Directos	11.300,00	13,04%
II. Imp. Indirectos	25.000,00	28,84%
III. Tasas y otros Ingr.	8.490,00	9,79%
IV. Transf. Corrientes	25.000,00	28,84%
V. Ingr. Patrimoniales	4.542,36	5,24%
<b>TOTAL OP. CORR.</b>	<b>74.332,36</b>	<b>85,75%</b>
VI. Enaj. Inv. Reales	5.000,00	5,77%
VII. Transf. de Capital	7.348,45	8,48%
VIII. Activos Fros.	0,00	0,00%
IX. Pasivos Fros.	0,00	0,00%
<b>TOTAL OP.CAPITAL</b>	<b>12.348,45</b>	<b>14,25%</b>
<b>TOTAL INGRESOS</b>	<b>86.680,81</b>	<b>100,00%</b>



### INDICADORES PRESUPUESTARIOS

<b>Ahorro Bruto:</b>	22.651,55	<b>Indice Endeudamiento:</b>	0,00%
<b>Ahorro Neto:</b>	22.651,55	<b>Inversiones realizadas/hb.:</b>	239,73