

# DATOS ECONÓMICOS DE LAS ENTIDADES LOCALES DE LA RIOJA

**Entidad Local: Arnedo**

**N° habitantes: 14092**

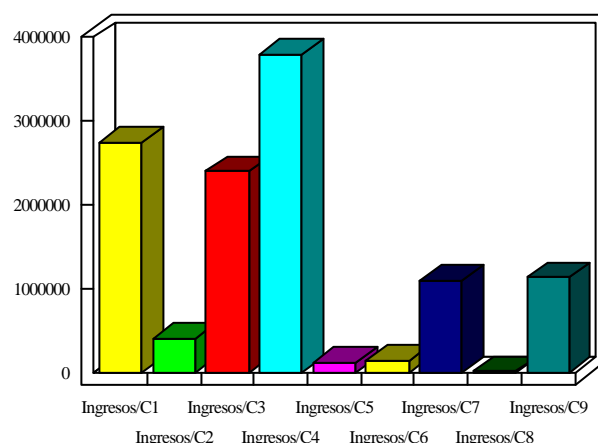
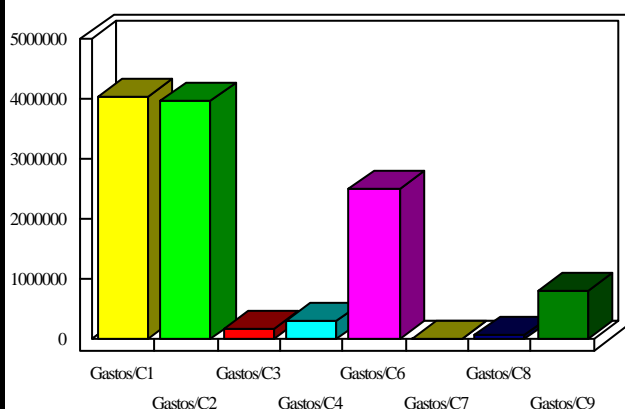
## PRESUPUESTO INICIAL DEL EJERCICIO 2005

### GASTOS

CAPÍTULOS	CRÉDITOS	(%)
I. Personal	4.037.810,92	34,00%
II. Bienes corrientes	3.966.896,77	33,41%
III. Financieros	170.251,37	1,43%
IV. Transf. Corrientes	299.459,79	2,52%
<b>TOTAL OP. CORR.</b>	<b>8.474.418,85</b>	<b>71,36%</b>
VI. Inver. Reales	2.516.352,63	21,19%
VII. Transf. de Capital	57,26	0,00%
VIII. Activos Fros.	73.323,47	0,62%
IX. Pasivos Fros.	810.847,79	6,83%
<b>TOTAL OP.CAPITAL</b>	<b>3.400.581,15</b>	<b>28,64%</b>
<b>TOTAL GASTOS</b>	<b>11.875.000,00</b>	<b>100,00%</b>

### INGRESOS

CAPÍTULOS	PREVISIONES	(%)
I. Impuestos Directos	2.754.882,59	23,20%
II. Imp. Indirectos	400.000,00	3,37%
III. Tasas y otros Ingr.	2.402.293,76	20,23%
IV. Transf. Corrientes	3.799.051,30	31,99%
V. Ingr. Patrimoniales	113.255,33	0,95%
<b>TOTAL OP. CORR.</b>	<b>9.469.482,98</b>	<b>79,74%</b>
VI. Enaj. Inv. Reales	150.252,83	1,27%
VII. Transf. de Capital	1.106.663,28	9,32%
VIII. Activos Fros.	13.222,26	0,11%
IX. Pasivos Fros.	1.135.378,65	9,56%
<b>TOTAL OP.CAPITAL</b>	<b>2.405.517,02</b>	<b>20,26%</b>
<b>TOTAL INGRESOS</b>	<b>11.875.000,00</b>	<b>100,00%</b>



### INDICADORES PRESUPUESTARIOS

<b>Ahorro Bruto:</b>	1.165.315,50	<b>Indice Endeudamiento:</b>	10,36%
<b>Ahorro Neto:</b>	184.216,34	<b>Inversiones realizadas/hb.:</b>	178,57