

# DATOS ECONÓMICOS DE LAS ENTIDADES LOCALES DE LA RIOJA

**Entidad Local: Valdemadera**

**Nº habitantes: 8**

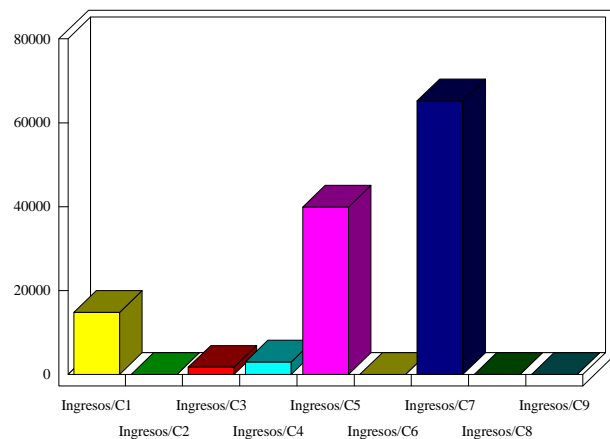
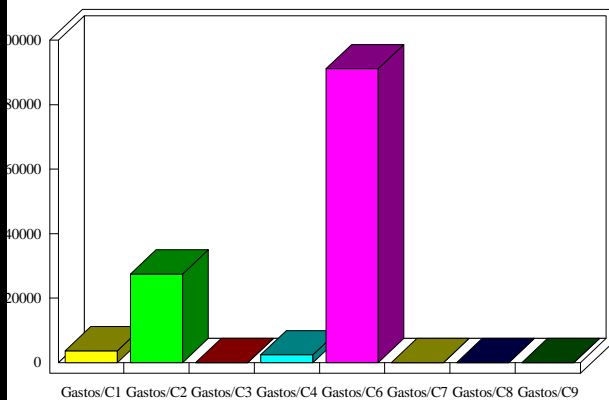
## PRESUPUESTO INICIAL DEL EJERCICIO 2015

### GASTOS

CAPÍTULOS	CRÉDITOS	(%)
I. Personal	3.640,16	2,92%
II. Bienes corrientes	27.510,10	22,06%
III. Financieros	0,00	0,00%
IV. Transf. Corrientes	2.400,00	1,92%
<b>TOTAL OP. CORR.</b>	<b>33.550,26</b>	<b>26,91%</b>
VI. Inver. Reales	91.147,30	73,09%
VII. Transf. de Capital	0,00	0,00%
VIII. Activos Fros.	0,00	0,00%
IX. Pasivos Fros.	0,00	0,00%
<b>TOTAL OP.CAPITAL</b>	<b>91.147,30</b>	<b>73,09%</b>
<b>TOTAL GASTOS</b>	<b>124.697,56</b>	<b>100,00%</b>

### INGRESOS

CAPÍTULOS	PREVISIONES	(%)
I. Impuestos Directos	14.810,10	11,88%
II. Imp. Indirectos	6,01	0,00%
III. Tasas y otros Ingr.	1.729,40	1,39%
IV. Transf. Corrientes	3.000,00	2,41%
V. Ingr. Patrimoniales	39.900,00	32,00%
<b>TOTAL OP. CORR.</b>	<b>59.445,51</b>	<b>47,67%</b>
VI. Enaj. Inv. Reales	0,00	0,00%
VII. Transf. de Capital	65.252,05	52,33%
VIII. Activos Fros.	0,00	0,00%
IX. Pasivos Fros.	0,00	0,00%
<b>TOTAL OP.CAPITAL</b>	<b>65.252,05</b>	<b>52,33%</b>
<b>TOTAL INGRESOS</b>	<b>124.697,56</b>	<b>100,00%</b>



### INDICADORES PRESUPUESTARIOS

<b>Ahorro Bruto:</b>	25.895,25	<b>Indice Endeudamiento:</b>	0,00%
<b>Ahorro Neto:</b>	25.895,25	<b>Inversiones realizadas/hb.:</b>	11.393,41