

# DATOS ECONÓMICOS DE LAS ENTIDADES LOCALES DE LA RIOJA

**Entidad Local: Santa Coloma**

**N° habitantes: 106**

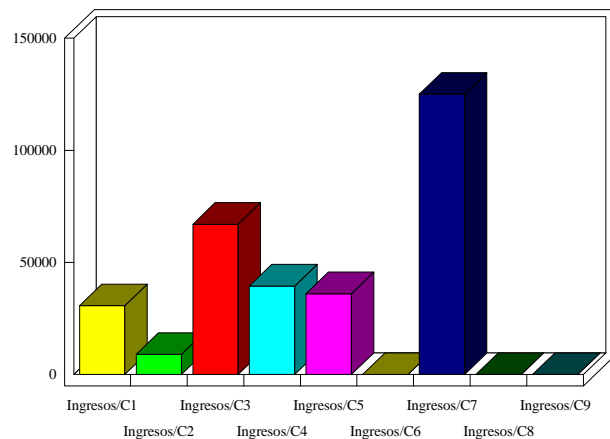
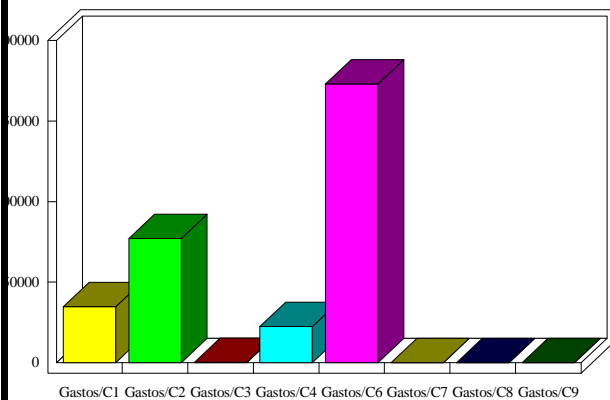
## PRESUPUESTO INICIAL DEL EJERCICIO 2015

### GASTOS

CAPÍTULOS	CRÉDITOS	(%)
I. Personal	34.750,00	11,31%
II. Bienes corrientes	76.950,15	25,05%
III. Financieros	100,00	0,03%
IV. Transf. Corrientes	22.400,00	7,29%
<b>TOTAL OP. CORR.</b>	<b>134.200,15</b>	<b>43,68%</b>
VI. Inver. Reales	173.000,00	56,32%
VII. Transf. de Capital	0,00	0,00%
VIII. Activos Fros.	0,00	0,00%
IX. Pasivos Fros.	0,00	0,00%
<b>TOTAL OP.CAPITAL</b>	<b>173.000,00</b>	<b>56,32%</b>
<b>TOTAL GASTOS</b>	<b>307.200,15</b>	<b>100,00%</b>

### INGRESOS

CAPÍTULOS	PREVISIONES	(%)
I. Impuestos Directos	30.700,00	9,99%
II. Imp. Indirectos	9.000,00	2,93%
III. Tasas y otros Ingr.	67.000,00	21,81%
IV. Transf. Corrientes	39.450,00	12,84%
V. Ingr. Patrimoniales	36.050,15	11,74%
<b>TOTAL OP. CORR.</b>	<b>182.200,15</b>	<b>59,31%</b>
VI. Enaj. Inv. Reales	0,00	0,00%
VII. Transf. de Capital	125.000,00	40,69%
VIII. Activos Fros.	0,00	0,00%
IX. Pasivos Fros.	0,00	0,00%
<b>TOTAL OP.CAPITAL</b>	<b>125.000,00</b>	<b>40,69%</b>
<b>TOTAL INGRESOS</b>	<b>307.200,15</b>	<b>100,00%</b>



### INDICADORES PRESUPUESTARIOS

<b>Ahorro Bruto:</b>	<b>48.100,00</b>	<b>Indice Endeudamiento:</b>	<b>0,05%</b>
<b>Ahorro Neto:</b>	<b>48.000,00</b>	<b>Inversiones realizadas/hb.:</b>	<b>1.632,08</b>