

DATOS ECONÓMICOS DE LAS ENTIDADES LOCALES DE LA RIOJA

Entidad Local: Rodezno

N° habitantes: 274

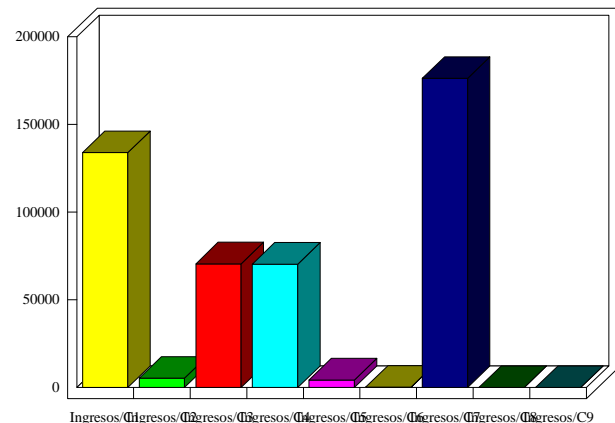
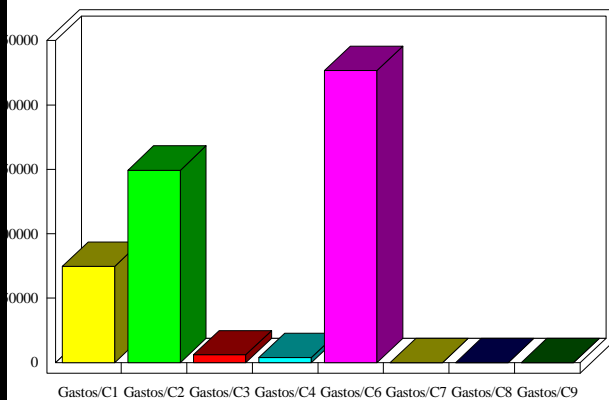
PRESUPUESTO INICIAL DEL EJERCICIO 2015

GASTOS

CAPÍTULOS	CRÉDITOS	(%)
I. Personal	74.650,00	16,21%
II. Bienes corrientes	149.324,39	32,42%
III. Financieros	6.000,00	1,30%
IV. Transf. Corrientes	3.800,00	0,83%
TOTAL OP. CORR.	233.774,39	50,76%
VI. Inver. Reales	226.787,60	49,24%
VII. Transf. de Capital	0,00	0,00%
VIII. Activos Fros.	0,00	0,00%
IX. Pasivos Fros.	0,00	0,00%
TOTAL OP.CAPITAL	226.787,60	49,24%
TOTAL GASTOS	460.561,99	100,00%

INGRESOS

CAPÍTULOS	PREVISIONES	(%)
I. Impuestos Directos	133.898,88	29,07%
II. Imp. Indirectos	5.250,00	1,14%
III. Tasas y otros Ingr.	70.488,55	15,30%
IV. Transf. Corrientes	70.300,00	15,26%
V. Ingr. Patrimoniales	4.294,97	0,93%
TOTAL OP. CORR.	284.232,40	61,71%
VI. Enaj. Inv. Reales	100,00	0,02%
VII. Transf. de Capital	176.229,59	38,26%
VIII. Activos Fros.	0,00	0,00%
IX. Pasivos Fros.	0,00	0,00%
TOTAL OP.CAPITAL	176.329,59	38,29%
TOTAL INGRESOS	460.561,99	100,00%



INDICADORES PRESUPUESTARIOS

Ahorro Bruto:	56.458,01	Indice Endeudamiento:	2,11%
Ahorro Neto:	50.458,01	Inversiones realizadas/hb.:	827,69