

DATOS ECONÓMICOS DE LAS ENTIDADES LOCALES DE LA RIOJA

Entidad Local: Ochánduri

N° habitantes: 98

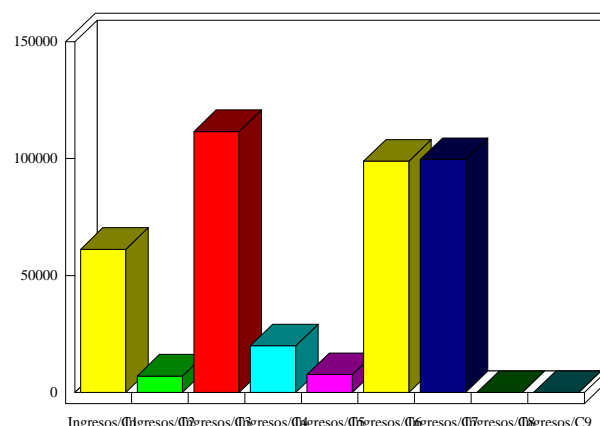
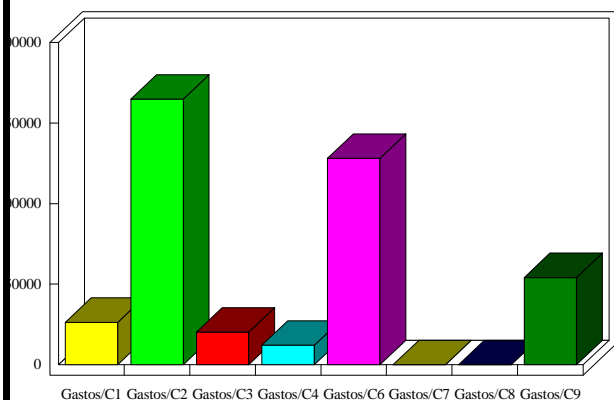
PRESUPUESTO INICIAL DEL EJERCICIO 2015

GASTOS

CAPÍTULOS	CRÉDITOS	(%)
I. Personal	26.289,20	6,48%
II. Bienes corrientes	164.898,00	40,63%
III. Financieros	20.268,88	4,99%
IV. Transf. Corrientes	12.140,00	2,99%
TOTAL OP. CORR.	223.596,08	55,10%
VI. Inver. Reales	128.152,53	31,58%
VII. Transf. de Capital	0,00	0,00%
VIII. Activos Fros.	0,00	0,00%
IX. Pasivos Fros.	54.079,03	13,33%
TOTAL OP.CAPITAL	182.231,56	44,90%
TOTAL GASTOS	405.827,64	100,00%

INGRESOS

CAPÍTULOS	PREVISIONES	(%)
I. Impuestos Directos	61.200,00	15,08%
II. Imp. Indirectos	7.000,00	1,72%
III. Tasas y otros Ingr.	111.564,76	27,49%
IV. Transf. Corrientes	20.000,00	4,93%
V. Ingr. Patrimoniales	7.628,50	1,88%
TOTAL OP. CORR.	207.393,26	51,10%
VI. Enaj. Inv. Reales	98.886,54	24,37%
VII. Transf. de Capital	99.547,84	24,53%
VIII. Activos Fros.	0,00	0,00%
IX. Pasivos Fros.	0,00	0,00%
TOTAL OP.CAPITAL	198.434,38	48,90%
TOTAL INGRESOS	405.827,64	100,00%



INDICADORES PRESUPUESTARIOS

Ahorro Bruto:	4.066,06	Indice Endeudamiento:	35,85%
Ahorro Neto:	-70.281,85	Inversiones realizadas/hb.:	1.307,68