

DATOS ECONÓMICOS DE LAS ENTIDADES LOCALES DE LA RIOJA

Entidad Local: Navajún

Nº habitantes: 16

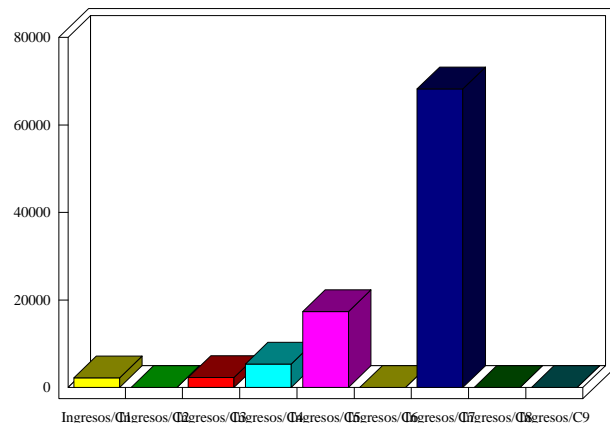
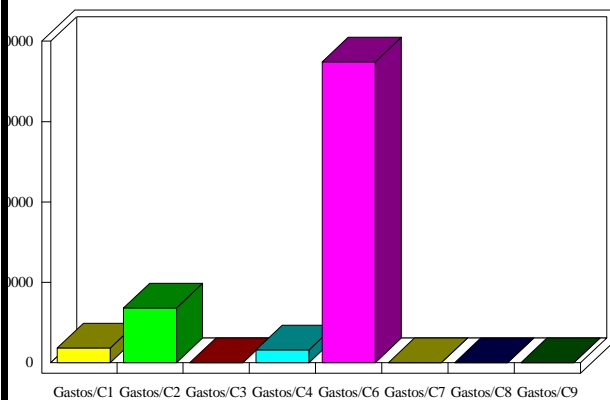
PRESUPUESTO INICIAL DEL EJERCICIO 2015

GASTOS

CAPÍTULOS	CRÉDITOS	(%)
I. Personal	3.640,16	3,82%
II. Bienes corrientes	13.608,53	14,27%
III. Financieros	0,00	0,00%
IV. Transf. Corrientes	3.200,00	3,36%
TOTAL OP. CORR.	20.448,69	21,45%
VI. Inver. Reales	74.890,82	78,55%
VII. Transf. de Capital	0,00	0,00%
VIII. Activos Fros.	0,00	0,00%
IX. Pasivos Fros.	0,00	0,00%
TOTAL OP.CAPITAL	74.890,82	78,55%
TOTAL GASTOS	95.339,51	100,00%

INGRESOS

CAPÍTULOS	PREVISIONES	(%)
I. Impuestos Directos	2.183,28	2,29%
II. Imp. Indirectos	6,01	0,01%
III. Tasas y otros Ingr.	2.255,80	2,37%
IV. Transf. Corrientes	5.322,44	5,58%
V. Ingr. Patrimoniales	17.350,25	18,20%
TOTAL OP. CORR.	27.117,78	28,44%
VI. Enaj. Inv. Reales	0,00	0,00%
VII. Transf. de Capital	68.221,73	71,56%
VIII. Activos Fros.	0,00	0,00%
IX. Pasivos Fros.	0,00	0,00%
TOTAL OP.CAPITAL	68.221,73	71,56%
TOTAL INGRESOS	95.339,51	100,00%



INDICADORES PRESUPUESTARIOS

Ahorro Bruto:	6.669,09	Indice Endeudamiento:	0,00%
Ahorro Neto:	6.669,09	Inversiones realizadas/hb.:	4.680,68