

# DATOS ECONÓMICOS DE LAS ENTIDADES LOCALES DE LA RIOJA

**Entidad Local: Lardero**

**Nº habitantes: 9448**

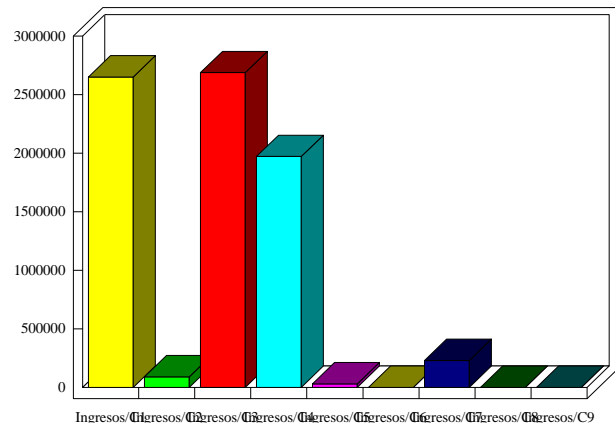
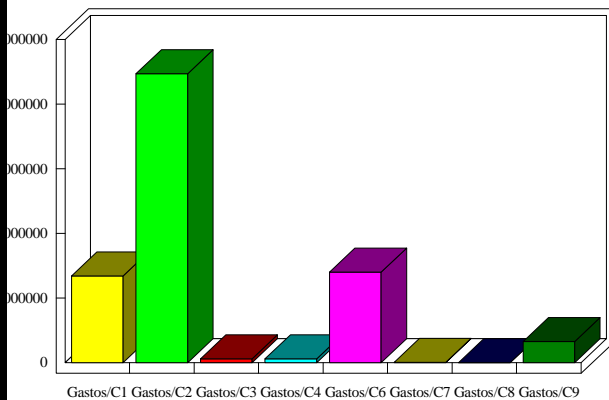
## PRESUPUESTO INICIAL DEL EJERCICIO 2015

### GASTOS

CAPÍTULOS	CRÉDITOS	(%)
I. Personal	1.339.785,38	17,49%
II. Bienes corrientes	4.469.108,53	58,35%
III. Financieros	58.500,00	0,76%
IV. Transf. Corrientes	60.567,62	0,79%
<b>TOTAL OP. CORR.</b>	<b>5.927.961,53</b>	<b>77,39%</b>
VI. Inver. Reales	1.399.290,91	18,27%
VII. Transf. de Capital	5827,48	0,08%
VIII. Activos Fros.	0,00	0,00%
IX. Pasivos Fros.	326.319,56	4,26%
<b>TOTAL OP.CAPITAL</b>	<b>1.731.437,95</b>	<b>22,61%</b>
<b>TOTAL GASTOS</b>	<b>7.659.399,48</b>	<b>100,00%</b>

### INGRESOS

CAPÍTULOS	PREVISIONES	(%)
I. Impuestos Directos	2.650.133,17	34,60%
II. Imp. Indirectos	90.000,00	1,18%
III. Tasas y otros Ingr.	2.686.849,11	35,08%
IV. Transf. Corrientes	1.971.281,13	25,74%
V. Ingr. Patrimoniales	31.100,00	0,41%
<b>TOTAL OP. CORR.</b>	<b>7.429.363,41</b>	<b>97,00%</b>
VI. Enaj. Inv. Reales	0,00	0,00%
VII. Transf. de Capital	230.036,07	3,00%
VIII. Activos Fros.	0,00	0,00%
IX. Pasivos Fros.	0,00	0,00%
<b>TOTAL OP.CAPITAL</b>	<b>230.036,07</b>	<b>3,00%</b>
<b>TOTAL INGRESOS</b>	<b>7.659.399,48</b>	<b>100,00%</b>



### INDICADORES PRESUPUESTARIOS

<b>Ahorro Bruto:</b>	<b>1.559.901,88</b>	<b>Indice Endeudamiento:</b>	<b>5,18%</b>
<b>Ahorro Neto:</b>	<b>1.175.082,32</b>	<b>Inversiones realizadas/hb.:</b>	<b>148,10</b>