

DATOS ECONÓMICOS DE LAS ENTIDADES LOCALES DE LA RIOJA

Entidad Local: Igea

N° habitantes: 612

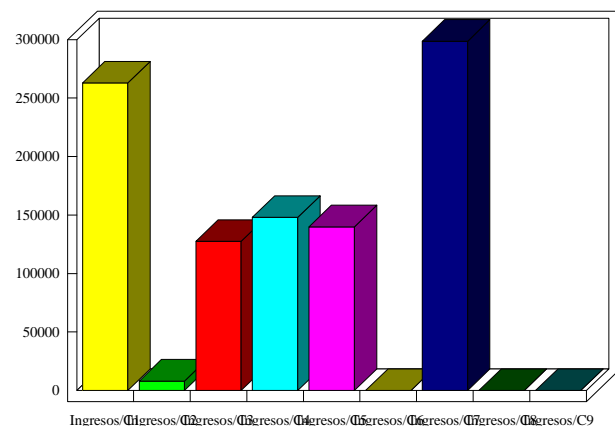
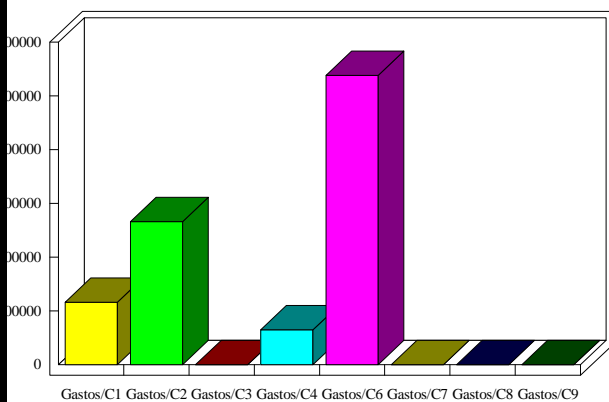
PRESUPUESTO INICIAL DEL EJERCICIO 2015

GASTOS

CAPÍTULOS	CRÉDITOS	(%)
I. Personal	115.938,00	11,77%
II. Bienes corrientes	266.200,00	27,02%
III. Financieros	0,00	0,00%
IV. Transf. Corrientes	64.900,00	6,59%
TOTAL OP. CORR.	447.038,00	45,37%
VI. Inver. Reales	538.230,00	54,63%
VII. Transf. de Capital	0,00	0,00%
VIII. Activos Fros.	0,00	0,00%
IX. Pasivos Fros.	0,00	0,00%
TOTAL OP.CAPITAL	538.230,00	54,63%
TOTAL GASTOS	985.268,00	100,00%

INGRESOS

CAPÍTULOS	PREVISIONES	(%)
I. Impuestos Directos	263.000,00	26,69%
II. Imp. Indirectos	8.000,00	0,81%
III. Tasas y otros Ingr.	127.525,00	12,94%
IV. Transf. Corrientes	148.000,00	15,02%
V. Ingr. Patrimoniales	140.000,00	14,21%
TOTAL OP. CORR.	686.525,00	69,68%
VI. Enaj. Inv. Reales	0,00	0,00%
VII. Transf. de Capital	298.743,00	30,32%
VIII. Activos Fros.	0,00	0,00%
IX. Pasivos Fros.	0,00	0,00%
TOTAL OP.CAPITAL	298.743,00	30,32%
TOTAL INGRESOS	985.268,00	100,00%



INDICADORES PRESUPUESTARIOS

Ahorro Bruto:	239.487,00	Indice Endeudamiento:	0,00%
Ahorro Neto:	239.487,00	Inversiones realizadas/hb.:	879,46