

# DATOS ECONÓMICOS DE LAS ENTIDADES LOCALES DE LA RIOJA

**Entidad Local: Cornago**

**N° habitantes: 355**

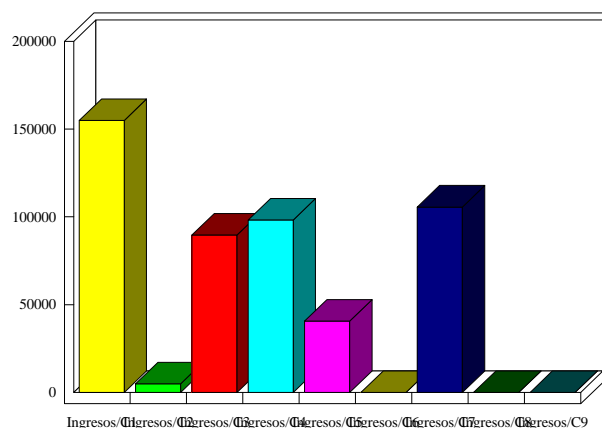
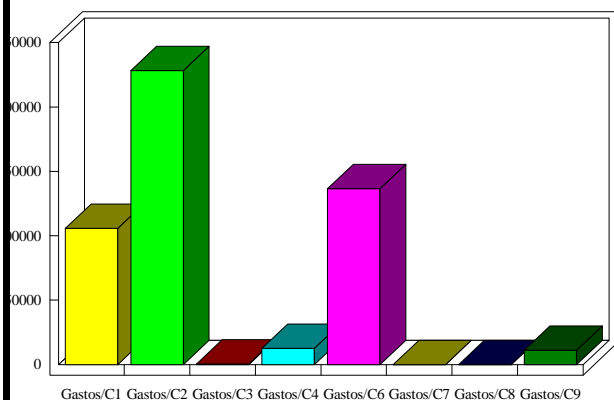
## PRESUPUESTO INICIAL DEL EJERCICIO 2015

### GASTOS

CAPÍTULOS	CRÉDITOS	(%)
I. Personal	105.645,66	21,38%
II. Bienes corrientes	228.177,75	46,17%
III. Financieros	300,00	0,06%
IV. Transf. Corrientes	12.600,00	2,55%
<b>TOTAL OP. CORR.</b>	<b>346.723,41</b>	<b>70,16%</b>
VI. Inver. Reales	136.457,36	27,61%
VII. Transf. de Capital	0,00	0,00%
VIII. Activos Fros.	0,00	0,00%
IX. Pasivos Fros.	11.000,00	2,23%
<b>TOTAL OP.CAPITAL</b>	<b>147.457,36</b>	<b>29,84%</b>
<b>TOTAL GASTOS</b>	<b>494.180,77</b>	<b>100,00%</b>

### INGRESOS

CAPÍTULOS	PREVISIONES	(%)
I. Impuestos Directos	155.000,00	31,37%
II. Imp. Indirectos	5.000,00	1,01%
III. Tasas y otros Ingr.	89.630,00	18,14%
IV. Transf. Corrientes	98.300,00	19,89%
V. Ingr. Patrimoniales	40.600,00	8,22%
<b>TOTAL OP. CORR.</b>	<b>388.530,00</b>	<b>78,62%</b>
VI. Enaj. Inv. Reales	0,00	0,00%
VII. Transf. de Capital	105.650,67	21,38%
VIII. Activos Fros.	0,00	0,00%
IX. Pasivos Fros.	0,00	0,00%
<b>TOTAL OP.CAPITAL</b>	<b>105.650,67</b>	<b>21,38%</b>
<b>TOTAL INGRESOS</b>	<b>494.180,67</b>	<b>100,00%</b>



### INDICADORES PRESUPUESTARIOS

<b>Ahorro Bruto:</b>	<b>42.106,59</b>	<b>Indice Endeudamiento:</b>	<b>2,91%</b>
<b>Ahorro Neto:</b>	<b>30.806,59</b>	<b>Inversiones realizadas/hb.:</b>	<b>384,39</b>