

DATOS ECONÓMICOS DE LAS ENTIDADES LOCALES DE LA RIOJA

Entidad Local: Cirueña

N° habitantes: 130

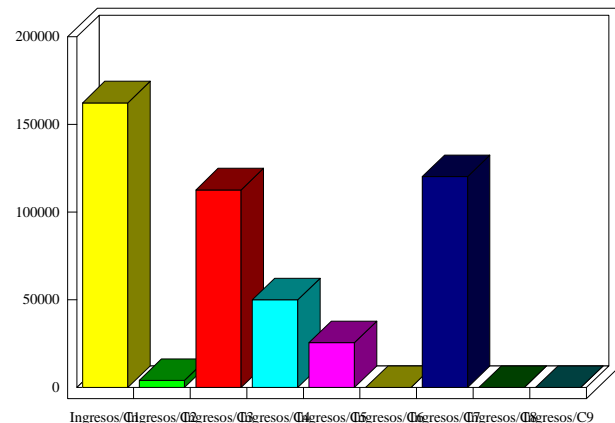
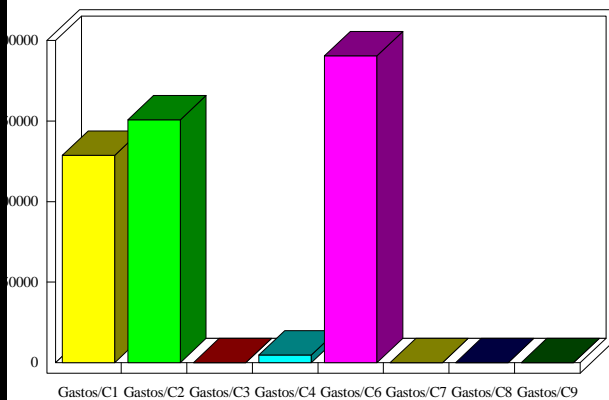
PRESUPUESTO INICIAL DEL EJERCICIO 2015

GASTOS

CAPÍTULOS	CRÉDITOS	(%)
I. Personal	128.770,72	27,13%
II. Bienes corrientes	150.738,65	31,76%
III. Financieros	0,00	0,00%
IV. Transf. Corrientes	4.660,10	0,98%
TOTAL OP. CORR.	284.169,47	59,88%
VI. Inver. Reales	190.414,97	40,12%
VII. Transf. de Capital	0,00	0,00%
VIII. Activos Fros.	0,00	0,00%
IX. Pasivos Fros.	0,00	0,00%
TOTAL OP.CAPITAL	190.414,97	40,12%
TOTAL GASTOS	474.584,44	100,00%

INGRESOS

CAPÍTULOS	PREVISIONES	(%)
I. Impuestos Directos	162.306,00	34,20%
II. Imp. Indirectos	4.000,00	0,84%
III. Tasas y otros Ingr.	112.600,94	23,73%
IV. Transf. Corrientes	50.000,00	10,54%
V. Ingr. Patrimoniales	25.500,00	5,37%
TOTAL OP. CORR.	354.406,94	74,68%
VI. Enaj. Inv. Reales	0,00	0,00%
VII. Transf. de Capital	120.177,50	25,32%
VIII. Activos Fros.	0,00	0,00%
IX. Pasivos Fros.	0,00	0,00%
TOTAL OP.CAPITAL	120.177,50	25,32%
TOTAL INGRESOS	474.584,44	100,00%



INDICADORES PRESUPUESTARIOS

Ahorro Bruto:	70.237,47	Indice Endeudamiento:	0,00%
Ahorro Neto:	70.237,47	Inversiones realizadas/hb.:	1.464,73