

DATOS ECONÓMICOS DE LAS ENTIDADES LOCALES DE LA RIOJA

Entidad Local: Castañares de Rioja

N° habitantes: 439

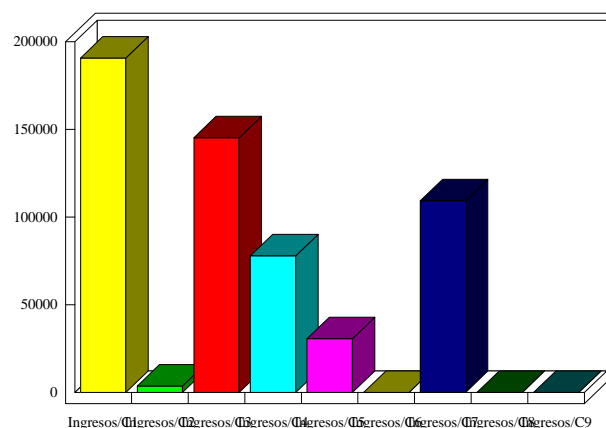
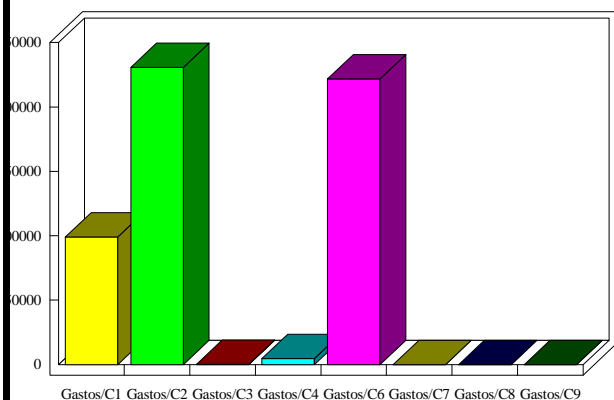
PRESUPUESTO INICIAL DEL EJERCICIO 2015

GASTOS

CAPÍTULOS	CRÉDITOS	(%)
I. Personal	98.982,04	17,79%
II. Bienes corrientes	230.718,27	41,48%
III. Financieros	100,00	0,02%
IV. Transf. Corrientes	4.657,34	0,84%
TOTAL OP. CORR.	334.457,65	60,13%
VI. Inver. Reales	221.800,77	39,87%
VII. Transf. de Capital	0,00	0,00%
VIII. Activos Fros.	0,00	0,00%
IX. Pasivos Fros.	0,00	0,00%
TOTAL OP.CAPITAL	221.800,77	39,87%
TOTAL GASTOS	556.258,42	100,00%

INGRESOS

CAPÍTULOS	PREVISIONES	(%)
I. Impuestos Directos	190.643,35	34,21%
II. Imp. Indirectos	3.600,00	0,65%
III. Tasas y otros Ingr.	145.224,31	26,06%
IV. Transf. Corrientes	77.901,14	13,98%
V. Ingr. Patrimoniales	30.638,08	5,50%
TOTAL OP. CORR.	448.006,88	80,39%
VI. Enaj. Inv. Reales	0,00	0,00%
VII. Transf. de Capital	109.251,54	19,61%
VIII. Activos Fros.	0,00	0,00%
IX. Pasivos Fros.	0,00	0,00%
TOTAL OP.CAPITAL	109.251,54	19,61%
TOTAL INGRESOS	557.258,42	100,00%



INDICADORES PRESUPUESTARIOS

Ahorro Bruto:	113.649,23	Indice Endeudamiento:	0,02%
Ahorro Neto:	113.549,23	Inversiones realizadas/hb.:	505,24