

# DATOS ECONÓMICOS DE LAS ENTIDADES LOCALES DE LA RIOJA

**Entidad Local: Arnedillo**

**N° habitantes: 468**

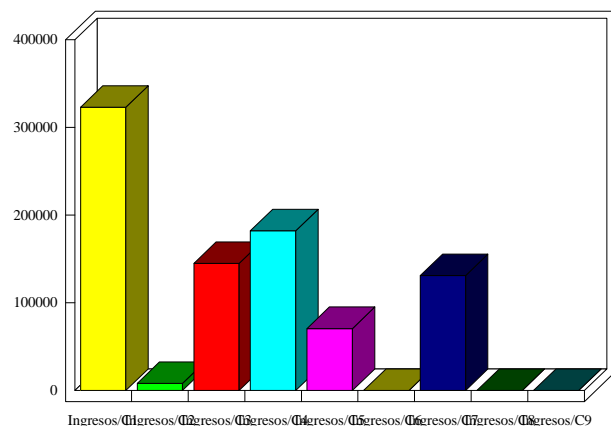
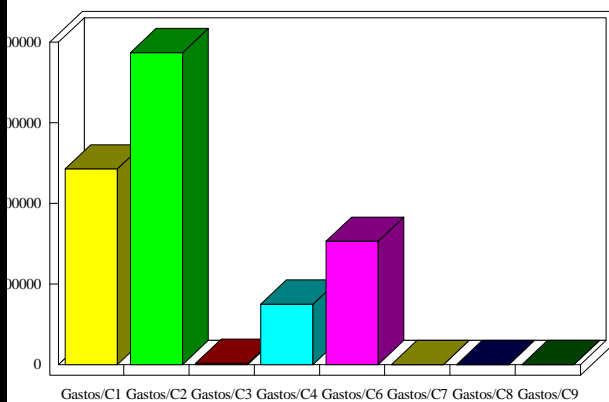
## PRESUPUESTO INICIAL DEL EJERCICIO 2015

### GASTOS

CAPÍTULOS	CRÉDITOS	(%)
I. Personal	242.642,91	28,24%
II. Bienes corrientes	387.107,49	45,05%
III. Financieros	1.500,00	0,17%
IV. Transf. Corrientes	75.000,00	8,73%
<b>TOTAL OP. CORR.</b>	<b>706.250,40</b>	<b>82,19%</b>
VI. Inver. Reales	153.000,00	17,81%
VII. Transf. de Capital	0,00	0,00%
VIII. Activos Fros.	0,00	0,00%
IX. Pasivos Fros.	0,00	0,00%
<b>TOTAL OP.CAPITAL</b>	<b>153.000,00</b>	<b>17,81%</b>
<b>TOTAL GASTOS</b>	<b>859.250,40</b>	<b>100,00%</b>

### INGRESOS

CAPÍTULOS	PREVISIONES	(%)
I. Impuestos Directos	322.900,00	37,58%
II. Imp. Indirectos	8.000,00	0,93%
III. Tasas y otros Ingr.	144.848,80	16,86%
IV. Transf. Corrientes	181.928,00	21,17%
V. Ingr. Patrimoniales	70.600,00	8,22%
<b>TOTAL OP. CORR.</b>	<b>728.276,80</b>	<b>84,76%</b>
VI. Enaj. Inv. Reales	0,00	0,00%
VII. Transf. de Capital	130.973,60	15,24%
VIII. Activos Fros.	0,00	0,00%
IX. Pasivos Fros.	0,00	0,00%
<b>TOTAL OP.CAPITAL</b>	<b>130.973,60</b>	<b>15,24%</b>
<b>TOTAL INGRESOS</b>	<b>859.250,40</b>	<b>100,00%</b>



### INDICADORES PRESUPUESTARIOS

<b>Ahorro Bruto:</b>	<b>23.526,40</b>	<b>Indice Endeudamiento:</b>	<b>0,21%</b>
<b>Ahorro Neto:</b>	<b>22.026,40</b>	<b>Inversiones realizadas/hb.:</b>	<b>326,92</b>