

DATOS ECONÓMICOS DE LAS ENTIDADES LOCALES DE LA RIOJA

Entidad Local: Albelda de Iregua

Nº habitantes: 3284

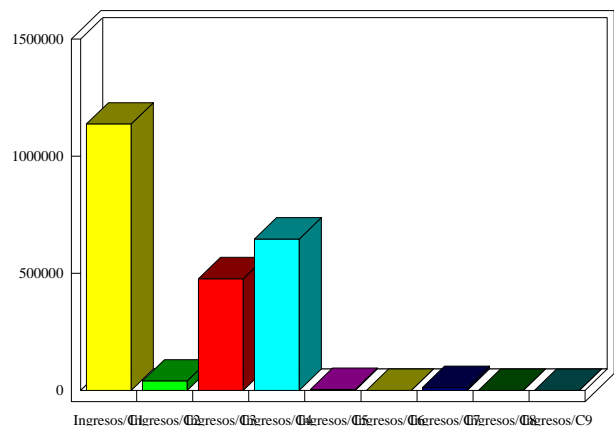
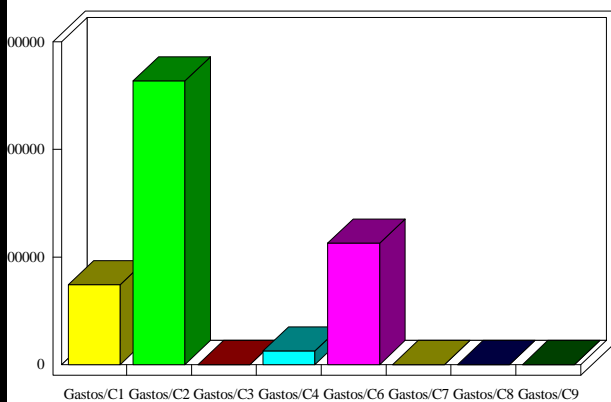
PRESUPUESTO INICIAL DEL EJERCICIO 2015

GASTOS

CAPÍTULOS	CRÉDITOS	(%)
I. Personal	371.529,01	16,03%
II. Bienes corrientes	1.318.127,71	56,87%
III. Financieros	0,00	0,00%
IV. Transf. Corrientes	63.573,15	2,74%
TOTAL OP. CORR.	1.753.229,87	75,64%
VI. Inver. Reales	564.704,98	24,36%
VII. Transf. de Capital	0,00	0,00%
VIII. Activos Fros.	0,00	0,00%
IX. Pasivos Fros.	0,00	0,00%
TOTAL OP.CAPITAL	564.704,98	24,36%
TOTAL GASTOS	2.317.934,85	100,00%

INGRESOS

CAPÍTULOS	PREVISIONES	(%)
I. Impuestos Directos	1.137.118,74	49,06%
II. Imp. Indirectos	40.420,71	1,74%
III. Tasas y otros Ingr.	477.021,78	20,58%
IV. Transf. Corrientes	646.393,24	27,89%
V. Ingr. Patrimoniales	4.250,00	0,18%
TOTAL OP. CORR.	2.305.204,47	99,45%
VI. Enaj. Inv. Reales	0,00	0,00%
VII. Transf. de Capital	12.730,38	0,55%
VIII. Activos Fros.	0,00	0,00%
IX. Pasivos Fros.	0,00	0,00%
TOTAL OP.CAPITAL	12.730,38	0,55%
TOTAL INGRESOS	2.317.934,85	100,00%



INDICADORES PRESUPUESTARIOS

Ahorro Bruto:	551.974,60	Indice Endeudamiento:	0,00%
Ahorro Neto:	551.974,60	Inversiones realizadas/hb.:	171,96