

DATOS ECONÓMICOS DE LAS ENTIDADES LOCALES DE LA RIOJA

Entidad Local: Sajazarra

Nº habitantes: 138

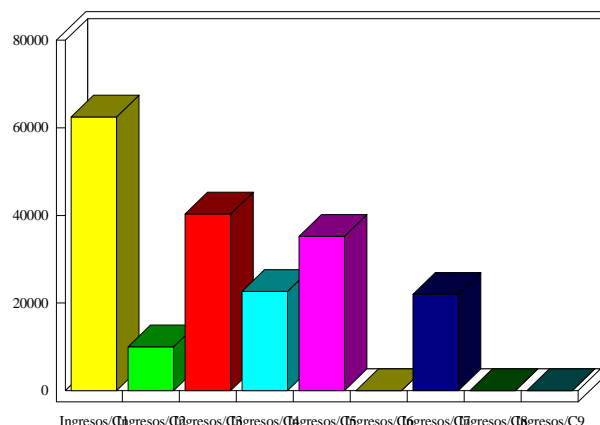
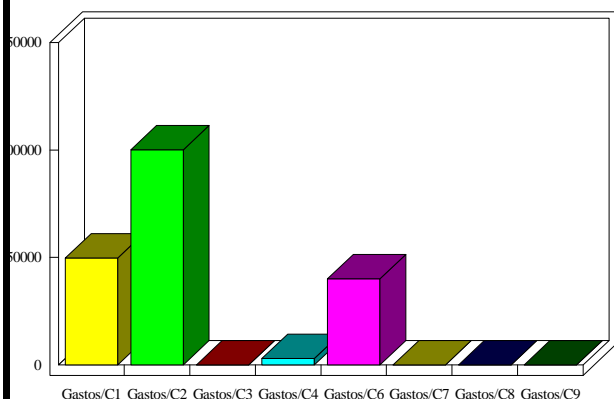
PRESUPUESTO INICIAL DEL EJERCICIO 2014

GASTOS

CAPÍTULOS	CRÉDITOS	(%)
I. Personal	49.700,00	25,79%
II. Bienes corrientes	100.031,40	51,90%
III. Financieros	0,00	0,00%
IV. Transf. Corrientes	3.000,00	1,56%
TOTAL OP. CORR.	152.731,40	79,25%
VI. Inver. Reales	40.000,00	20,75%
VII. Transf. de Capital	0,00	0,00%
VIII. Activos Fros.	0,00	0,00%
IX. Pasivos Fros.	0,00	0,00%
TOTAL OP.CAPITAL	40.000,00	20,75%
TOTAL GASTOS	192.731,40	100,00%

INGRESOS

CAPÍTULOS	PREVISIONES	(%)
I. Impuestos Directos	62.500,00	32,43%
II. Imp. Indirectos	10.000,00	5,19%
III. Tasas y otros Ingr.	40.341,40	20,93%
IV. Transf. Corrientes	22.660,00	11,76%
V. Ingr. Patrimoniales	35.230,00	18,28%
TOTAL OP. CORR.	170.731,40	88,59%
VI. Enaj. Inv. Reales	0,00	0,00%
VII. Transf. de Capital	22.000,00	11,41%
VIII. Activos Fros.	0,00	0,00%
IX. Pasivos Fros.	0,00	0,00%
TOTAL OP.CAPITAL	22.000,00	11,41%
TOTAL INGRESOS	192.731,40	100,00%



INDICADORES PRESUPUESTARIOS

Ahorro Bruto:	18.000,00	Indice Endeudamiento:	0,00%
Ahorro Neto:	18.000,00	Inversiones realizadas/hb.:	289,86