

# DATOS ECONÓMICOS DE LAS ENTIDADES LOCALES DE LA RIOJA

**Entidad Local: Pradejón**

**Nº habitantes: 4051**

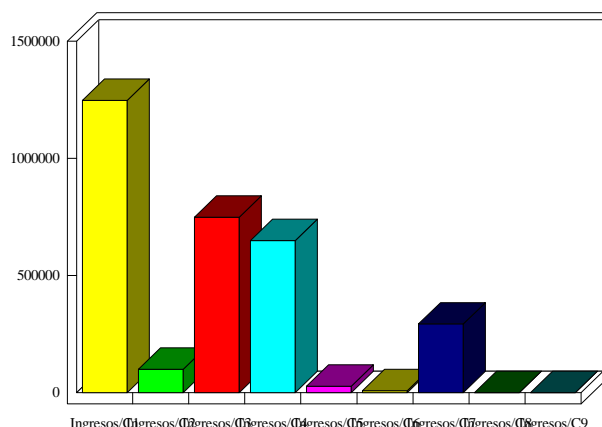
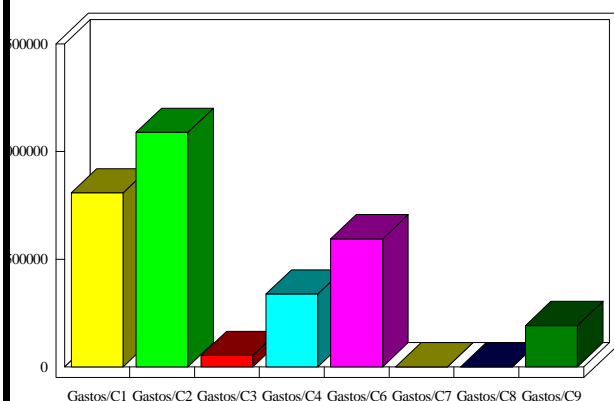
## PRESUPUESTO INICIAL DEL EJERCICIO 2014

### GASTOS

CAPÍTULOS	CRÉDITOS	(%)
I. Personal	807.811,00	26,28%
II. Bienes corrientes	1.088.950,00	35,42%
III. Financieros	52.900,00	1,72%
IV. Transf. Corrientes	337.750,00	10,99%
<b>TOTAL OP. CORR.</b>	<b>2.287.411,00</b>	<b>74,41%</b>
VI. Inver. Reales	594.474,00	19,34%
VII. Transf. de Capital	0,00	0,00%
VIII. Activos Fros.	0,00	0,00%
IX. Pasivos Fros.	192.234,00	6,25%
<b>TOTAL OP.CAPITAL</b>	<b>786.708,00</b>	<b>25,59%</b>
<b>TOTAL GASTOS</b>	<b>3.074.119,00</b>	<b>100,00%</b>

### INGRESOS

CAPÍTULOS	PREVISIONES	(%)
I. Impuestos Directos	1.247.192,00	40,57%
II. Imp. Indirectos	100.000,00	3,25%
III. Tasas y otros Ingr.	748.970,00	24,36%
IV. Transf. Corrientes	649.080,00	21,11%
V. Ingr. Patrimoniales	27.320,00	0,89%
<b>TOTAL OP. CORR.</b>	<b>2.772.562,00</b>	<b>90,19%</b>
VI. Enaj. Inv. Reales	8.000,00	0,26%
VII. Transf. de Capital	293.557,00	9,55%
VIII. Activos Fros.	0,00	0,00%
IX. Pasivos Fros.	0,00	0,00%
<b>TOTAL OP.CAPITAL</b>	<b>301.557,00</b>	<b>9,81%</b>
<b>TOTAL INGRESOS</b>	<b>3.074.119,00</b>	<b>100,00%</b>



### INDICADORES PRESUPUESTARIOS

<b>Ahorro Bruto:</b>	538.051,00	<b>Indice Endeudamiento:</b>	8,84%
<b>Ahorro Neto:</b>	292.917,00	<b>Inversiones realizadas/hb.:</b>	146,75