

DATOS ECONÓMICOS DE LAS ENTIDADES LOCALES DE LA RIOJA

Entidad Local: Igea

N° habitantes: 644

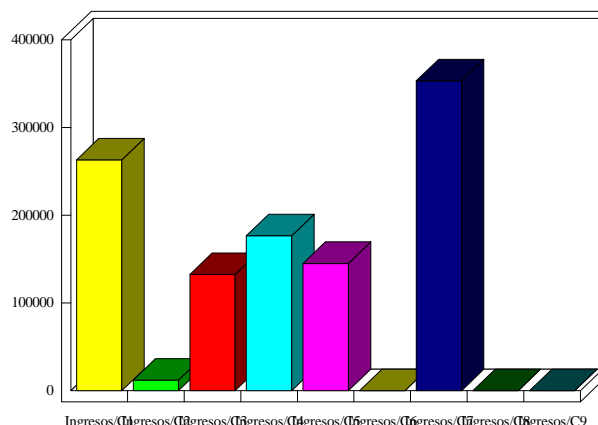
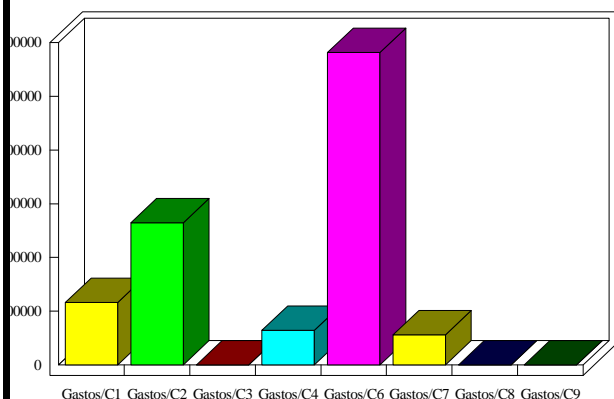
PRESUPUESTO INICIAL DEL EJERCICIO 2014

GASTOS

CAPÍTULOS	CRÉDITOS	(%)
I. Personal	115.938,38	10,71%
II. Bienes corrientes	264.700,00	24,46%
III. Financieros	0,00	0,00%
IV. Transf. Corrientes	64.400,00	5,95%
TOTAL OP. CORR.	445.038,38	41,13%
VI. Inver. Reales	581.406,71	53,73%
VII. Transf. de Capital	55714,28	5,15%
VIII. Activos Fros.	0,00	0,00%
IX. Pasivos Fros.	0,00	0,00%
TOTAL OP.CAPITAL	637.120,99	58,87%
TOTAL GASTOS	1.082.159,37	100,00%

INGRESOS

CAPÍTULOS	PREVISIONES	(%)
I. Impuestos Directos	263.000,00	24,30%
II. Imp. Indirectos	12.000,00	1,11%
III. Tasas y otros Ingr.	132.525,00	12,25%
IV. Transf. Corrientes	176.520,00	16,31%
V. Ingr. Patrimoniales	145.000,00	13,40%
TOTAL OP. CORR.	729.045,00	67,37%
VI. Enaj. Inv. Reales	0,00	0,00%
VII. Transf. de Capital	353.114,37	32,63%
VIII. Activos Fros.	0,00	0,00%
IX. Pasivos Fros.	0,00	0,00%
TOTAL OP.CAPITAL	353.114,37	32,63%
TOTAL INGRESOS	1.082.159,37	100,00%



INDICADORES PRESUPUESTARIOS

Ahorro Bruto:	284.006,62	Indice Endeudamiento:	0,00%
Ahorro Neto:	284.006,62	Inversiones realizadas/hb.:	902,81