

DATOS ECONÓMICOS DE LAS ENTIDADES LOCALES DE LA RIOJA

Entidad Local: Cervera del Río Alhama

Nº habitantes: 2510

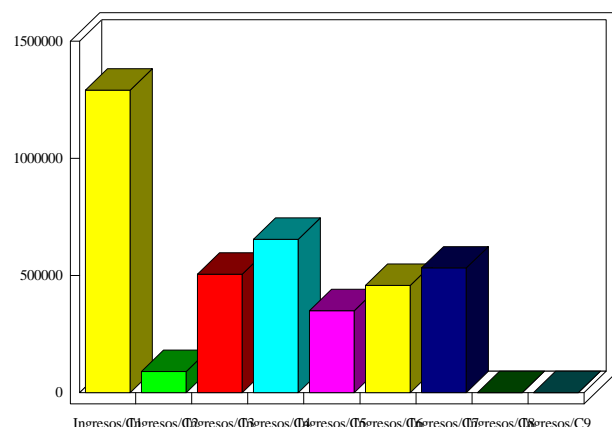
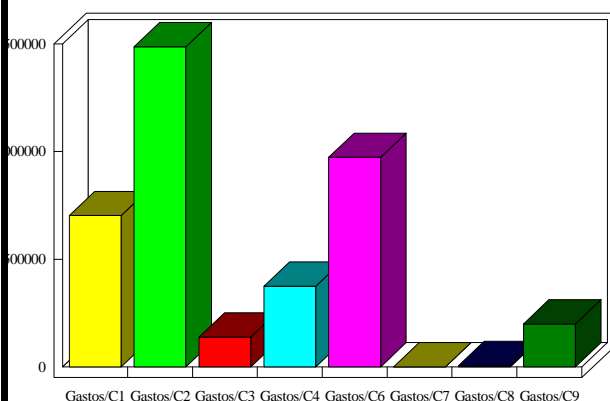
PRESUPUESTO INICIAL DEL EJERCICIO 2014

GASTOS

CAPÍTULOS	CRÉDITOS	(%)
I. Personal	702.459,46	18,10%
II. Bienes corrientes	1.487.008,81	38,31%
III. Financieros	138.113,08	3,56%
IV. Transf. Corrientes	375.086,04	9,66%
TOTAL OP. CORR.	2.702.667,39	69,63%
VI. Inver. Reales	973.658,52	25,08%
VII. Transf. de Capital	0,00	0,00%
VIII. Activos Fros.	6.010,12	0,15%
IX. Pasivos Fros.	199.159,31	5,13%
TOTAL OP.CAPITAL	1.178.827,95	30,37%
TOTAL GASTOS	3.881.495,34	100,00%

INGRESOS

CAPÍTULOS	PREVISIONES	(%)
I. Impuestos Directos	1.290.974,00	33,26%
II. Imp. Indirectos	90.151,82	2,32%
III. Tasas y otros Ingr.	506.057,21	13,04%
IV. Transf. Corrientes	654.656,00	16,87%
V. Ingr. Patrimoniales	349.979,90	9,02%
TOTAL OP. CORR.	2.891.818,93	74,50%
VI. Enaj. Inv. Reales	457.397,52	11,78%
VII. Transf. de Capital	532.278,89	13,71%
VIII. Activos Fros.	0,00	0,00%
IX. Pasivos Fros.	0,00	0,00%
TOTAL OP.CAPITAL	989.676,41	25,50%
TOTAL INGRESOS	3.881.495,34	100,00%



INDICADORES PRESUPUESTARIOS

Ahorro Bruto:	327.264,62	Indice Endeudamiento:	11,66%
Ahorro Neto:	-10.007,77	Inversiones realizadas/hb.:	387,91