

DATOS ECONÓMICOS DE LAS ENTIDADES LOCALES DE LA RIOJA

Entidad Local: Cenicero

N° habitantes: 2054

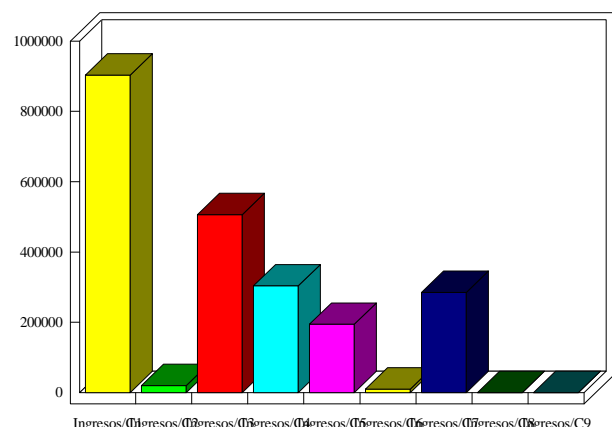
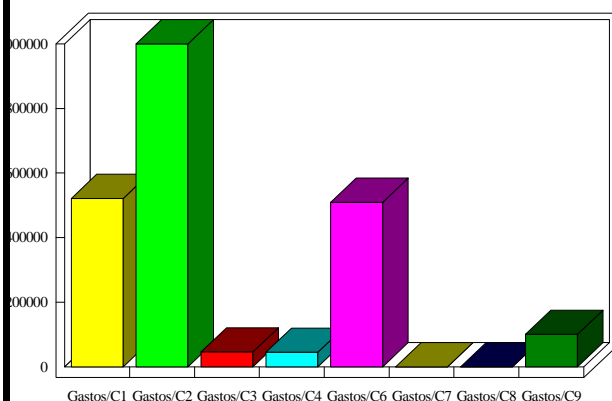
PRESUPUESTO INICIAL DEL EJERCICIO 2014

GASTOS

CAPÍTULOS	CRÉDITOS	(%)
I. Personal	521.577,53	23,46%
II. Bienes corrientes	999.971,07	44,98%
III. Financieros	46.401,88	2,09%
IV. Transf. Corrientes	45.260,00	2,04%
TOTAL OP. CORR.	1.613.210,48	72,56%
VI. Inver. Reales	509.401,07	22,91%
VII. Transf. de Capital	0,00	0,00%
VIII. Activos Fros.	0,00	0,00%
IX. Pasivos Fros.	100.651,62	4,53%
TOTAL OP.CAPITAL	610.052,69	27,44%
TOTAL GASTOS	2.223.263,17	100,00%

INGRESOS

CAPÍTULOS	PREVISIONES	(%)
I. Impuestos Directos	903.399,00	40,63%
II. Imp. Indirectos	20.000,00	0,90%
III. Tasas y otros Ingr.	506.519,20	22,78%
IV. Transf. Corrientes	303.894,97	13,67%
V. Ingr. Patrimoniales	194.450,00	8,75%
TOTAL OP. CORR.	1.928.263,17	86,73%
VI. Enaj. Inv. Reales	10.000,00	0,45%
VII. Transf. de Capital	285.000,00	12,82%
VIII. Activos Fros.	0,00	0,00%
IX. Pasivos Fros.	0,00	0,00%
TOTAL OP.CAPITAL	295.000,00	13,27%
TOTAL INGRESOS	2.223.263,17	100,00%



INDICADORES PRESUPUESTARIOS

Ahorro Bruto:	361.454,57	Indice Endeudamiento:	7,63%
Ahorro Neto:	214.401,07	Inversiones realizadas/hb.:	248,00