

DATOS ECONÓMICOS DE LAS ENTIDADES LOCALES DE LA RIOJA

Entidad Local: Bobadilla

Nº habitantes: 124

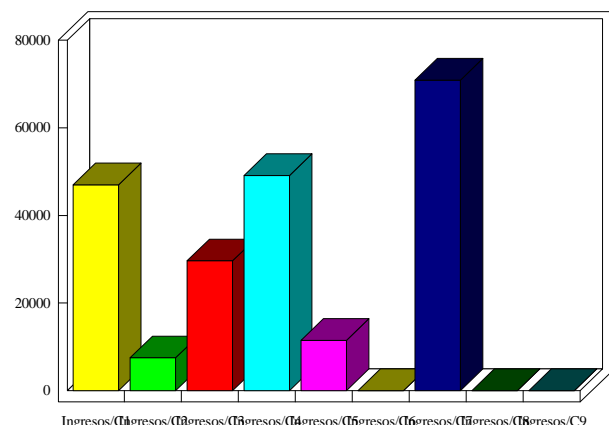
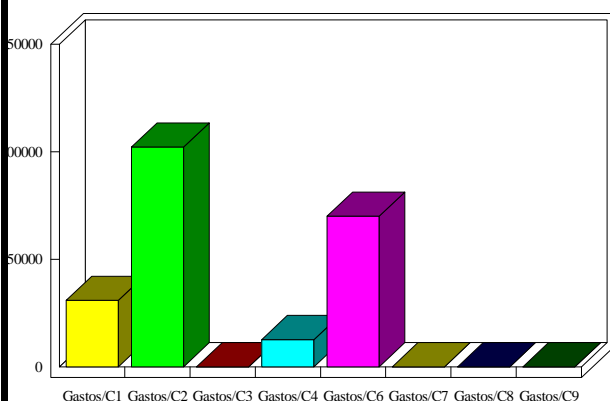
PRESUPUESTO INICIAL DEL EJERCICIO 2014

GASTOS

CAPÍTULOS	CRÉDITOS	(%)
I. Personal	30.850,00	14,30%
II. Bienes corrientes	102.170,20	47,37%
III. Financieros	0,00	0,00%
IV. Transf. Corrientes	12.650,00	5,87%
TOTAL OP. CORR.	145.670,20	67,54%
VI. Inver. Reales	70.000,00	32,46%
VII. Transf. de Capital	0,00	0,00%
VIII. Activos Fros.	0,00	0,00%
IX. Pasivos Fros.	0,00	0,00%
TOTAL OP.CAPITAL	70.000,00	32,46%
TOTAL GASTOS	215.670,20	100,00%

INGRESOS

CAPÍTULOS	PREVISIONES	(%)
I. Impuestos Directos	47.000,00	21,79%
II. Imp. Indirectos	7.500,00	3,48%
III. Tasas y otros Ingr.	29.650,00	13,75%
IV. Transf. Corrientes	49.115,20	22,77%
V. Ingr. Patrimoniales	11.500,00	5,33%
TOTAL OP. CORR.	144.765,20	67,12%
VI. Enaj. Inv. Reales	0,00	0,00%
VII. Transf. de Capital	70.905,00	32,88%
VIII. Activos Fros.	0,00	0,00%
IX. Pasivos Fros.	0,00	0,00%
TOTAL OP.CAPITAL	70.905,00	32,88%
TOTAL INGRESOS	215.670,20	100,00%



INDICADORES PRESUPUESTARIOS

Ahorro Bruto:	-905,00	Indice Endeudamiento:	0,00%
Ahorro Neto:	-905,00	Inversiones realizadas/hb.:	564,52