

DATOS ECONÓMICOS DE LAS ENTIDADES LOCALES DE LA RIOJA

Entidad Local: Autol

Nº habitantes: 4367

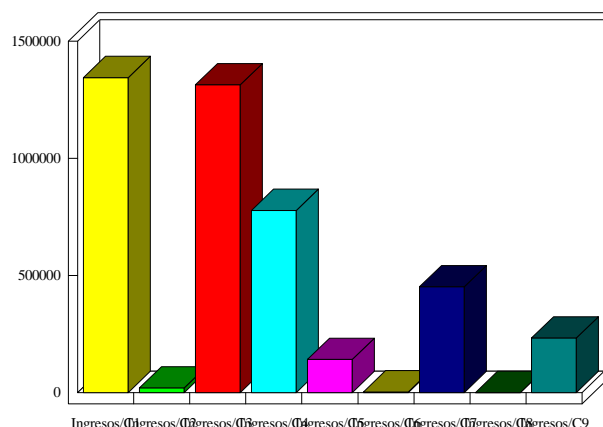
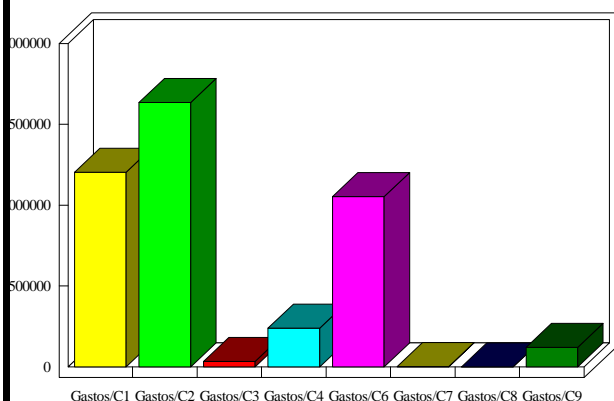
PRESUPUESTO INICIAL DEL EJERCICIO 2014

GASTOS

CAPÍTULOS	CRÉDITOS	(%)
I. Personal	1.204.001,33	28,10%
II. Bienes corrientes	1.634.710,31	38,15%
III. Financieros	32.850,32	0,77%
IV. Transf. Corrientes	239.385,64	5,59%
TOTAL OP. CORR.	3.110.947,60	72,61%
VI. Inver. Reales	1.052.235,85	24,56%
VII. Transf. de Capital	1600,00	0,04%
VIII. Activos Fros.	0,00	0,00%
IX. Pasivos Fros.	119.720,68	2,79%
TOTAL OP.CAPITAL	1.173.556,53	27,39%
TOTAL GASTOS	4.284.504,13	100,00%

INGRESOS

CAPÍTULOS	PREVISIONES	(%)
I. Impuestos Directos	1.344.438,79	31,38%
II. Imp. Indirectos	20.000,00	0,47%
III. Tasas y otros Ingr.	1.313.407,34	30,65%
IV. Transf. Corrientes	777.264,00	18,14%
V. Ingr. Patrimoniales	141.681,00	3,31%
TOTAL OP. CORR.	3.596.791,13	83,95%
VI. Enaj. Inv. Reales	3.200,00	0,07%
VII. Transf. de Capital	451.513,00	10,54%
VIII. Activos Fros.	0,00	0,00%
IX. Pasivos Fros.	233.000,00	5,44%
TOTAL OP.CAPITAL	687.713,00	16,05%
TOTAL INGRESOS	4.284.504,13	100,00%



INDICADORES PRESUPUESTARIOS

Ahorro Bruto:	518.693,85	Indice Endeudamiento:	4,24%
Ahorro Neto:	366.122,85	Inversiones realizadas/hb.:	240,95