

# DATOS ECONÓMICOS DE LAS ENTIDADES LOCALES DE LA RIOJA

**Entidad Local: Alfaro**

**N° habitantes: 9688**

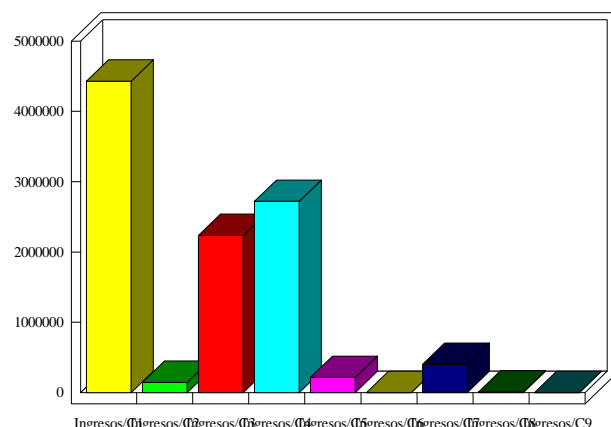
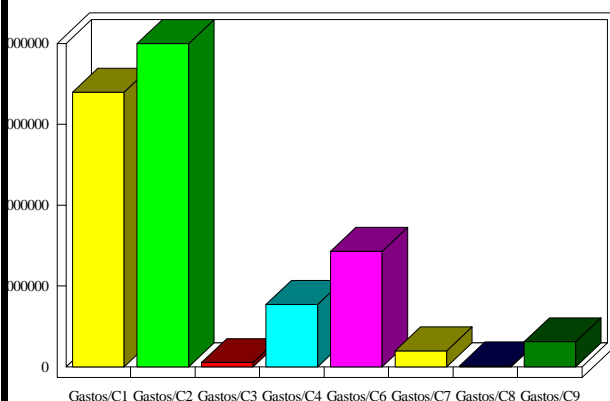
## PRESUPUESTO INICIAL DEL EJERCICIO 2014

### GASTOS

CAPÍTULOS	CRÉDITOS	(%)
I. Personal	3.396.561,71	33,42%
II. Bienes corrientes	3.997.099,59	39,32%
III. Financieros	53.262,06	0,52%
IV. Transf. Corrientes	771.237,05	7,59%
<b>TOTAL OP. CORR.</b>	<b>8.218.160,41</b>	<b>80,85%</b>
VI. Inver. Reales	1.429.350,55	14,06%
VII. Transf. de Capital	196204,00	1,93%
VIII. Activos Fros.	10.345,50	0,10%
IX. Pasivos Fros.	310.352,48	3,05%
<b>TOTAL OP.CAPITAL</b>	<b>1.946.252,53</b>	<b>19,15%</b>
<b>TOTAL GASTOS</b>	<b>10.164.412,94</b>	<b>100,00%</b>

### INGRESOS

CAPÍTULOS	PREVISIONES	(%)
I. Impuestos Directos	4.430.669,20	43,59%
II. Imp. Indirectos	147.773,02	1,45%
III. Tasas y otros Ingr.	2.236.657,76	22,00%
IV. Transf. Corrientes	2.721.267,46	26,77%
V. Ingr. Patrimoniales	217.700,00	2,14%
<b>TOTAL OP. CORR.</b>	<b>9.754.067,44</b>	<b>95,96%</b>
VI. Enaj. Inv. Reales	0,00	0,00%
VII. Transf. de Capital	400.000,00	3,94%
VIII. Activos Fros.	10.345,50	0,10%
IX. Pasivos Fros.	0,00	0,00%
<b>TOTAL OP.CAPITAL</b>	<b>410.345,50</b>	<b>4,04%</b>
<b>TOTAL INGRESOS</b>	<b>10.164.412,94</b>	<b>100,00%</b>



### INDICADORES PRESUPUESTARIOS

<b>Ahorro Bruto:</b>	1.589.169,09	<b>Indice Endeudamiento:</b>	3,73%
<b>Ahorro Neto:</b>	1.225.554,55	<b>Inversiones realizadas/hb.:</b>	147,54