

# DATOS ECONÓMICOS DE LAS ENTIDADES LOCALES DE LA RIOJA

**Entidad Local: Aldeanueva de Ebro**

**Nº habitantes: 2803**

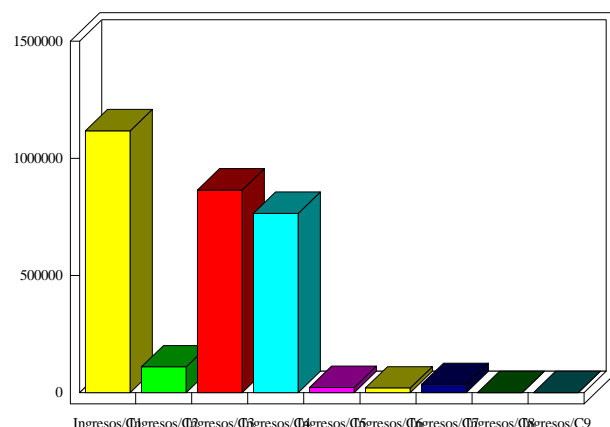
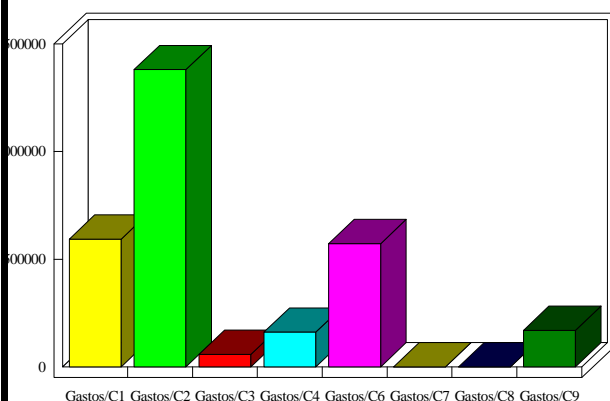
## PRESUPUESTO INICIAL DEL EJERCICIO 2014

### GASTOS

CAPÍTULOS	CRÉDITOS	(%)
I. Personal	593.192,68	20,21%
II. Bienes corrientes	1.380.412,58	47,02%
III. Financieros	58.100,00	1,98%
IV. Transf. Corrientes	161.571,61	5,50%
<b>TOTAL OP. CORR.</b>	<b>2.193.276,87</b>	<b>74,71%</b>
VI. Inver. Reales	572.680,28	19,51%
VII. Transf. de Capital	103,50	0,00%
VIII. Activos Fros.	0,00	0,00%
IX. Pasivos Fros.	169.500,00	5,77%
<b>TOTAL OP.CAPITAL</b>	<b>742.283,78</b>	<b>25,29%</b>
<b>TOTAL GASTOS</b>	<b>2.935.560,65</b>	<b>100,00%</b>

### INGRESOS

CAPÍTULOS	PREVISIONES	(%)
I. Impuestos Directos	1.117.795,05	38,08%
II. Imp. Indirectos	109.934,68	3,74%
III. Tasas y otros Ingr.	864.980,52	29,47%
IV. Transf. Corrientes	765.225,33	26,07%
V. Ingr. Patrimoniales	22.576,00	0,77%
<b>TOTAL OP. CORR.</b>	<b>2.880.511,58</b>	<b>98,12%</b>
VI. Enaj. Inv. Reales	20.000,00	0,68%
VII. Transf. de Capital	35.049,07	1,19%
VIII. Activos Fros.	0,00	0,00%
IX. Pasivos Fros.	0,00	0,00%
<b>TOTAL OP.CAPITAL</b>	<b>55.049,07</b>	<b>1,88%</b>
<b>TOTAL INGRESOS</b>	<b>2.935.560,65</b>	<b>100,00%</b>



### INDICADORES PRESUPUESTARIOS

<b>Ahorro Bruto:</b>	745.334,71	<b>Indice Endeudamiento:</b>	7,90%
<b>Ahorro Neto:</b>	517.734,71	<b>Inversiones realizadas/hb.:</b>	204,31