

# DATOS ECONÓMICOS DE LAS ENTIDADES LOCALES DE LA RIOJA

**Entidad Local: Tricio**

**Nº habitantes: 393**

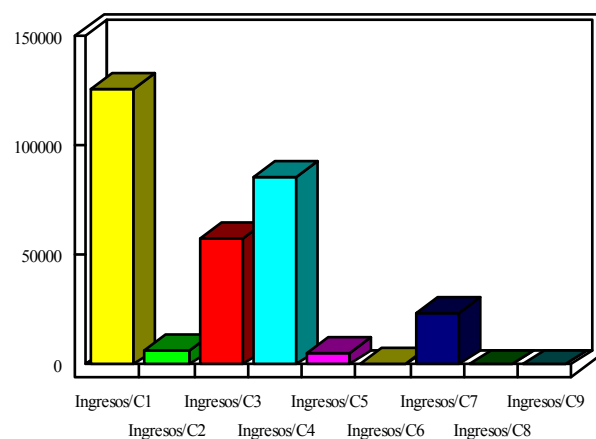
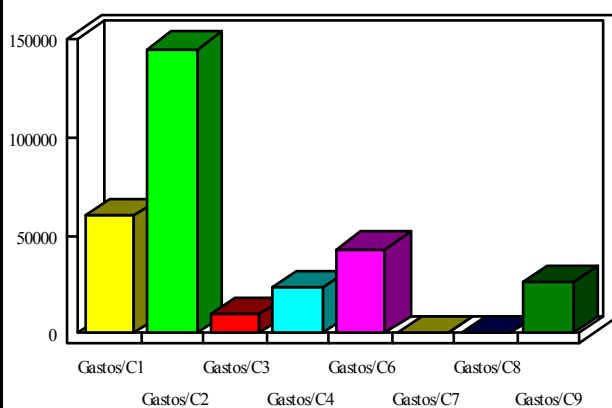
## PRESUPUESTO INICIAL DEL EJERCICIO 2013

### GASTOS

CAPÍTULOS	CRÉDITOS	(%)
I. Personal	59.944,24	19,57%
II. Bienes corrientes	144.800,00	47,28%
III. Financieros	9.500,00	3,10%
IV. Transf. Corrientes	23.000,00	7,51%
<b>TOTAL OP. CORR.</b>	<b>237.244,24</b>	<b>77,47%</b>
VI. Inver. Reales	43.000,00	14,04%
VII. Transf. de Capital	0,00	0,00%
VIII. Activos Fros.	0,00	0,00%
IX. Pasivos Fros.	26.000,00	8,49%
<b>TOTAL OP. CAPITAL</b>	<b>69.000,00</b>	<b>22,53%</b>
<b>TOTAL GASTOS</b>	<b>306.244,24</b>	<b>100,00%</b>

### INGRESOS

CAPÍTULOS	PREVISIONES	(%)
I. Impuestos Directos	126.600,00	41,34%
II. Imp. Indirectos	6.600,00	2,16%
III. Tasas y otros Ingr.	57.400,00	18,74%
IV. Transf. Corrientes	85.444,24	27,90%
V. Ingr. Patrimoniales	5.200,00	1,70%
<b>TOTAL OP. CORR.</b>	<b>281.244,24</b>	<b>91,84%</b>
VI. Enaj. Inv. Reales	1.000,00	0,33%
VII. Transf. de Capital	24.000,00	7,84%
VIII. Activos Fros.	0,00	0,00%
IX. Pasivos Fros.	0,00	0,00%
<b>TOTAL OP. CAPITAL</b>	<b>25.000,00</b>	<b>8,16%</b>
<b>TOTAL INGRESOS</b>	<b>306.244,24</b>	<b>100,00%</b>



### INDICADORES PRESUPUESTARIOS

<b>Ahorro Bruto:</b>	<b>53.500,00</b>
<b>Ahorro Neto:</b>	<b>18.000,00</b>

<b>Indice Endeudamiento:</b>	<b>12,62%</b>
<b>Inversiones realizadas/hb.:</b>	<b>109,41</b>