

DATOS ECONÓMICOS DE LAS ENTIDADES LOCALES DE LA RIOJA

Entidad Local: Zarratón

Nº habitantes: 299

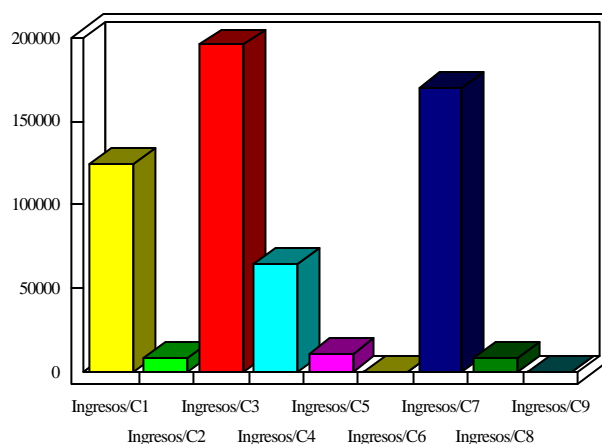
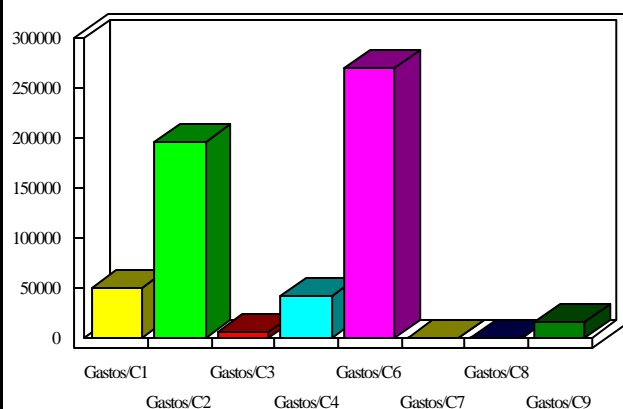
PRESUPUESTO INICIAL DEL EJERCICIO 2012

GASTOS

CAPÍTULOS	CRÉDITOS	(%)
I. Personal	51.360,92	8,80%
II. Bienes corrientes	196.598,65	33,70%
III. Financieros	6.000,00	1,03%
IV. Transf. Corrientes	42.825,13	7,34%
TOTAL OP. CORR.	296.784,70	50,87%
VI. Inver. Reales	270.904,00	46,44%
VII. Transf. de Capital	0,00	0,00%
VIII. Activos Fros.	0,00	0,00%
IX. Pasivos Fros.	15.677,64	2,69%
TOTAL OP.CAPITAL	286.581,64	49,13%
TOTAL GASTOS	583.366,34	100,00%

INGRESOS

CAPÍTULOS	PREVISIONES	(%)
I. Impuestos Directos	124.929,89	21,42%
II. Imp. Indirectos	8.500,00	1,46%
III. Tasas y otros Ingr.	195.731,11	33,55%
IV. Transf. Corrientes	64.417,00	11,04%
V. Ingr. Patrimoniales	11.300,00	1,94%
TOTAL OP. CORR.	404.878,00	69,40%
VI. Enaj. Inv. Reales	0,00	0,00%
VII. Transf. de Capital	170.238,34	29,18%
VIII. Activos Fros.	8.250,00	1,41%
IX. Pasivos Fros.	0,00	0,00%
TOTAL OP.CAPITAL	178.488,34	30,60%
TOTAL INGRESOS	583.366,34	100,00%



INDICADORES PRESUPUESTARIOS

Ahorro Bruto:	114.093,30
Ahorro Neto:	92.415,66

Indice Endeudamiento:	5,35%
Inversiones realizadas/hb.:	906,03