

# DATOS ECONÓMICOS DE LAS ENTIDADES LOCALES DE LA RIOJA

**Entidad Local: Tudelilla**

**Nº habitantes: 371**

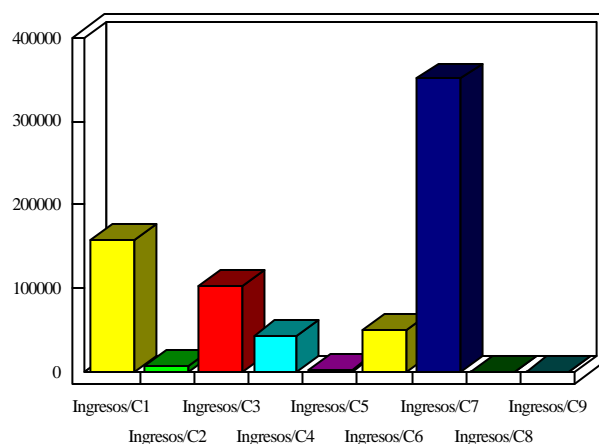
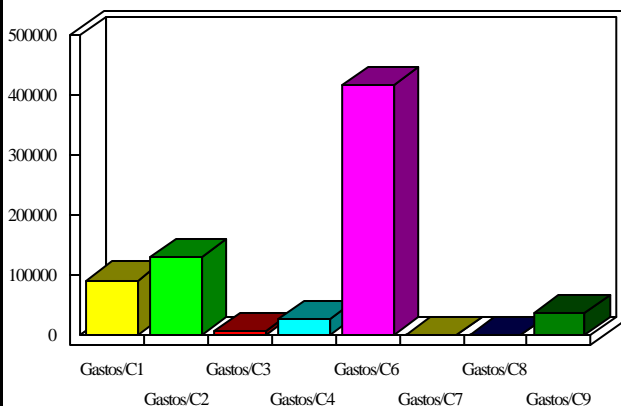
## PRESUPUESTO INICIAL DEL EJERCICIO 2012

### GASTOS

CAPÍTULOS	CRÉDITOS	(%)
I. Personal	92.420,24	12,96%
II. Bienes corrientes	129.600,00	18,18%
III. Financieros	6.200,00	0,87%
IV. Transf. Corrientes	27.588,12	3,87%
<b>TOTAL OP. CORR.</b>	<b>255.808,36</b>	<b>35,88%</b>
VI. Inver. Reales	418.798,48	58,74%
VII. Transf. de Capital	0,00	0,00%
VIII. Activos Fros.	0,00	0,00%
IX. Pasivos Fros.	38.310,00	5,37%
<b>TOTAL OP.CAPITAL</b>	<b>457.108,48</b>	<b>64,12%</b>
<b>TOTAL GASTOS</b>	<b>712.916,84</b>	<b>100,00%</b>

### INGRESOS

CAPÍTULOS	PREVISIONES	(%)
I. Impuestos Directos	158.585,35	22,24%
II. Imp. Indirectos	7.000,00	0,98%
III. Tasas y otros Ingr.	102.668,72	14,40%
IV. Transf. Corrientes	42.309,00	5,93%
V. Ingr. Patrimoniales	1.939,00	0,27%
<b>TOTAL OP. CORR.</b>	<b>312.502,07</b>	<b>43,83%</b>
VI. Enaj. Inv. Reales	50.000,00	7,01%
VII. Transf. de Capital	350.414,77	49,15%
VIII. Activos Fros.	0,00	0,00%
IX. Pasivos Fros.	0,00	0,00%
<b>TOTAL OP.CAPITAL</b>	<b>400.414,77</b>	<b>56,17%</b>
<b>TOTAL INGRESOS</b>	<b>712.916,84</b>	<b>100,00%</b>



### INDICADORES PRESUPUESTARIOS

<b>Ahorro Bruto:</b>	<b>62.893,71</b>
<b>Ahorro Neto:</b>	<b>18.383,71</b>

<b>Indice Endeudamiento:</b>	<b>14,24%</b>
<b>Inversiones realizadas/hb.:</b>	<b>1.128,84</b>