

# DATOS ECONÓMICOS DE LAS ENTIDADES LOCALES DE LA RIOJA

**Entidad Local: San Millán de Yécora**

**Nº habitantes: 44**

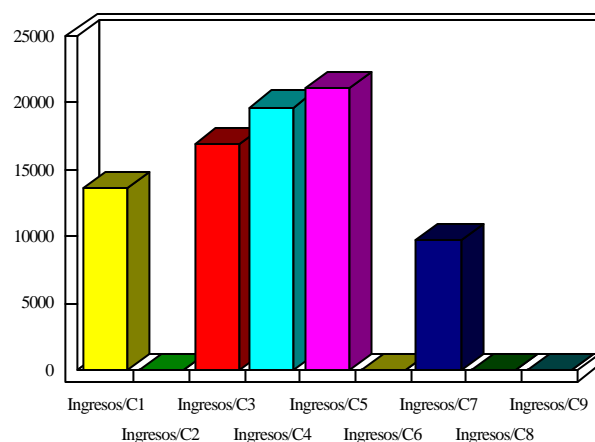
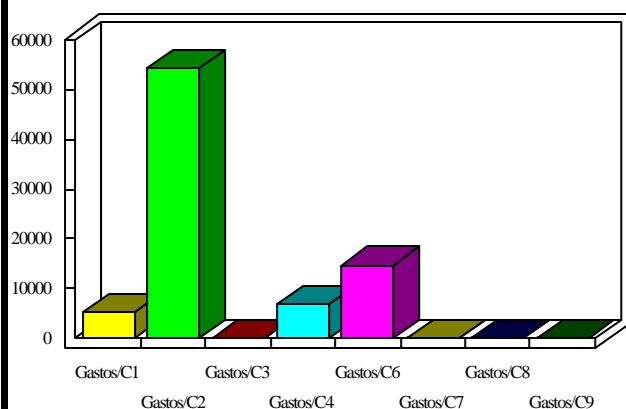
## PRESUPUESTO INICIAL DEL EJERCICIO 2012

### GASTOS

CAPÍTULOS	CRÉDITOS	(%)
I. Personal	5.253,71	6,48%
II. Bienes corrientes	54.300,00	67,00%
III. Financieros	0,00	0,00%
IV. Transf. Corrientes	6.800,00	8,39%
<b>TOTAL OP. CORR.</b>	<b>66.353,71</b>	<b>81,87%</b>
VI. Inver. Reales	14.693,29	18,13%
VII. Transf. de Capital	0,00	0,00%
VIII. Activos Fros.	0,00	0,00%
IX. Pasivos Fros.	0,00	0,00%
<b>TOTAL OP.CAPITAL</b>	<b>14.693,29</b>	<b>18,13%</b>
<b>TOTAL GASTOS</b>	<b>81.047,00</b>	<b>100,00%</b>

### INGRESOS

CAPÍTULOS	PREVISIONES	(%)
I. Impuestos Directos	13.567,00	16,74%
II. Imp. Indirectos	0,00	0,00%
III. Tasas y otros Ingr.	16.980,00	20,95%
IV. Transf. Corrientes	19.700,00	24,31%
V. Ingr. Patrimoniales	21.100,00	26,03%
<b>TOTAL OP. CORR.</b>	<b>71.347,00</b>	<b>88,03%</b>
VI. Enaj. Inv. Reales	0,00	0,00%
VII. Transf. de Capital	9.700,00	11,97%
VIII. Activos Fros.	0,00	0,00%
IX. Pasivos Fros.	0,00	0,00%
<b>TOTAL OP.CAPITAL</b>	<b>9.700,00</b>	<b>11,97%</b>
<b>TOTAL INGRESOS</b>	<b>81.047,00</b>	<b>100,00%</b>



### INDICADORES PRESUPUESTARIOS

<b>Ahorro Bruto:</b>	<b>4.993,29</b>
<b>Ahorro Neto:</b>	<b>4.993,29</b>

<b>Indice Endeudamiento:</b>	<b>0,00%</b>
<b>Inversiones realizadas/hb.:</b>	<b>333,94</b>