

# DATOS ECONÓMICOS DE LAS ENTIDADES LOCALES DE LA RIOJA

**Entidad Local: Rasillo de Cameros (EI)**

**Nº habitantes: 145**

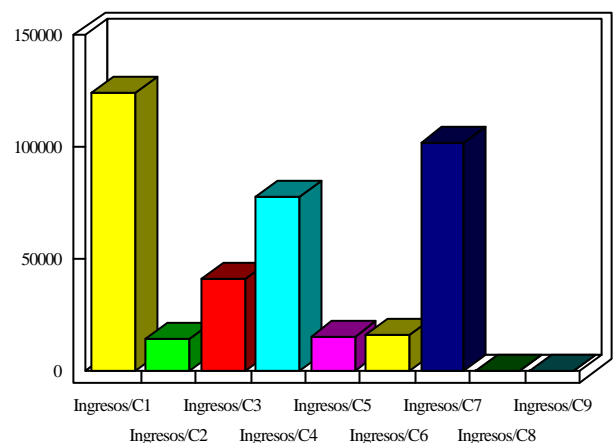
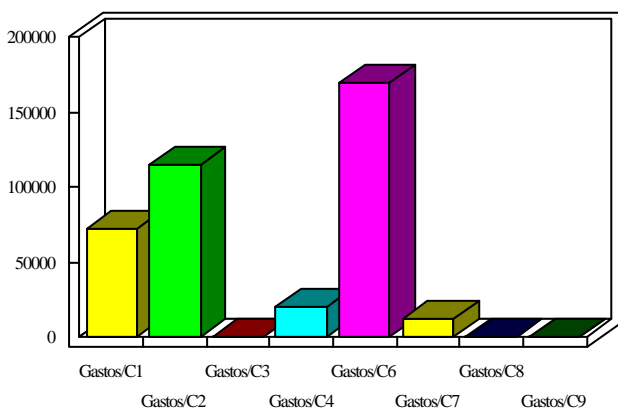
## PRESUPUESTO INICIAL DEL EJERCICIO 2012

### GASTOS

CAPÍTULOS	CRÉDITOS	(%)
I. Personal	72.300,00	18,56%
II. Bienes corrientes	115.500,00	29,65%
III. Financieros	0,00	0,00%
IV. Transf. Corrientes	20.800,00	5,34%
<b>TOTAL OP. CORR.</b>	<b>208.600,00</b>	<b>53,54%</b>
VI. Inver. Reales	169.000,00	43,38%
VII. Transf. de Capital	12000,00	3,08%
VIII. Activos Fros.	0,00	0,00%
IX. Pasivos Fros.	0,00	0,00%
<b>TOTAL OP.CAPITAL</b>	<b>181.000,00</b>	<b>46,46%</b>
<b>TOTAL GASTOS</b>	<b>389.600,00</b>	<b>100,00%</b>

### INGRESOS

CAPÍTULOS	PREVISIONES	(%)
I. Impuestos Directos	123.800,00	31,78%
II. Imp. Indirectos	14.250,00	3,66%
III. Tasas y otros Ingr.	40.700,00	10,45%
IV. Transf. Corrientes	77.850,00	19,98%
V. Ingr. Patrimoniales	15.000,00	3,85%
<b>TOTAL OP. CORR.</b>	<b>271.600,00</b>	<b>69,71%</b>
VI. Enaj. Inv. Reales	16.000,00	4,11%
VII. Transf. de Capital	102.000,00	26,18%
VIII. Activos Fros.	0,00	0,00%
IX. Pasivos Fros.	0,00	0,00%
<b>TOTAL OP.CAPITAL</b>	<b>118.000,00</b>	<b>30,29%</b>
<b>TOTAL INGRESOS</b>	<b>389.600,00</b>	<b>100,00%</b>



### INDICADORES PRESUPUESTARIOS

<b>Ahorro Bruto:</b>	63.000,00	<b>Indice Endeudamiento:</b>	0,00%
<b>Ahorro Neto:</b>	63.000,00	<b>Inversiones realizadas/hb.:</b>	1.165,52