

DATOS ECONÓMICOS DE LAS ENTIDADES LOCALES DE LA RIOJA

Entidad Local: Arnedillo

Nº habitantes: 484

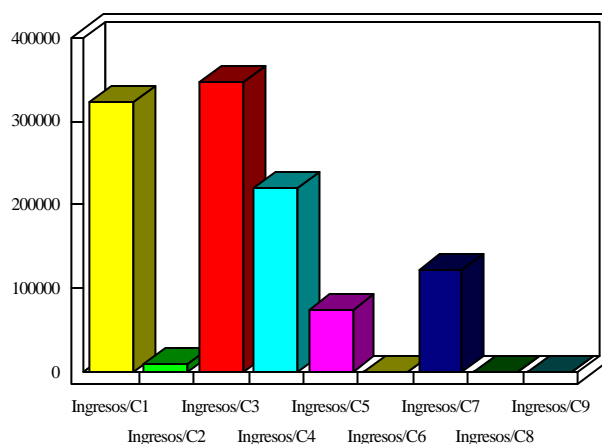
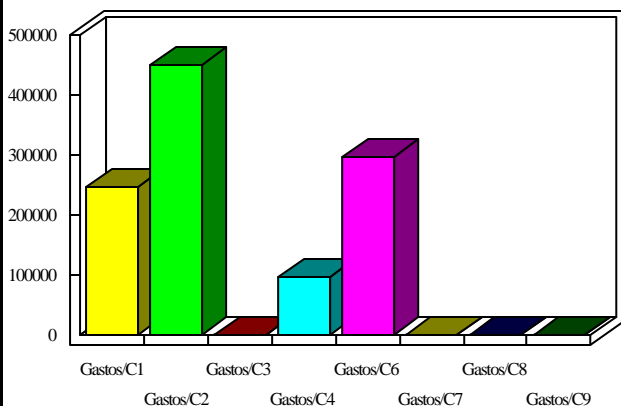
PRESUPUESTO INICIAL DEL EJERCICIO 2012

GASTOS

CAPÍTULOS	CRÉDITOS	(%)
I. Personal	247.500,00	22,59%
II. Bienes corrientes	449.714,30	41,04%
III. Financieros	1.500,00	0,14%
IV. Transf. Corrientes	99.000,00	9,03%
TOTAL OP. CORR.	797.714,30	72,80%
VI. Inver. Reales	298.111,73	27,20%
VII. Transf. de Capital	0,00	0,00%
VIII. Activos Fros.	0,00	0,00%
IX. Pasivos Fros.	0,00	0,00%
TOTAL OP.CAPITAL	298.111,73	27,20%
TOTAL GASTOS	1.095.826,03	100,00%

INGRESOS

CAPÍTULOS	PREVISIONES	(%)
I. Impuestos Directos	322.900,00	29,47%
II. Imp. Indirectos	10.000,00	0,91%
III. Tasas y otros Ingr.	346.200,00	31,59%
IV. Transf. Corrientes	221.243,00	20,19%
V. Ingr. Patrimoniales	74.009,43	6,75%
TOTAL OP. CORR.	974.352,43	88,91%
VI. Enaj. Inv. Reales	0,00	0,00%
VII. Transf. de Capital	121.473,60	11,09%
VIII. Activos Fros.	0,00	0,00%
IX. Pasivos Fros.	0,00	0,00%
TOTAL OP.CAPITAL	121.473,60	11,09%
TOTAL INGRESOS	1.095.826,03	100,00%



INDICADORES PRESUPUESTARIOS

Ahorro Bruto:	178.138,13
Ahorro Neto:	176.638,13

Indice Endeudamiento:	0,15%
Inversiones realizadas/hb.:	615,93