

DATOS ECONÓMICOS DE LAS ENTIDADES LOCALES DE LA RIOJA

Entidad Local: Torremontalbo

Nº habitantes: 17

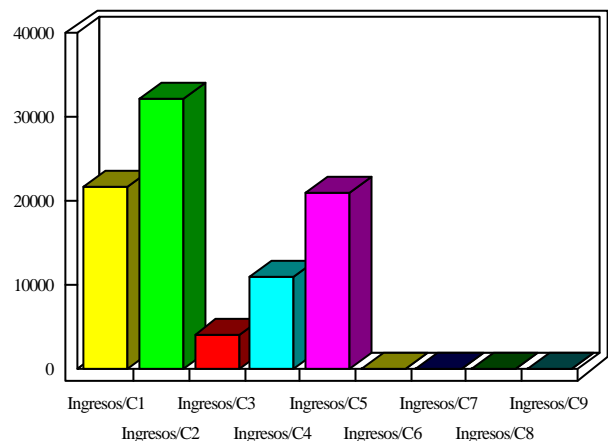
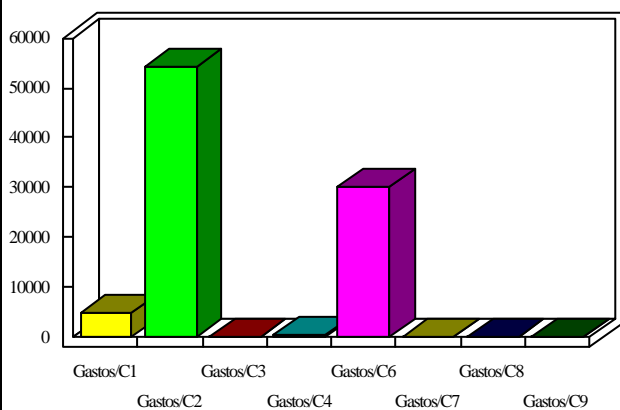
PRESUPUESTO INICIAL DEL EJERCICIO 2009

GASTOS

CAPÍTULOS	CRÉDITOS	(%)
I. Personal	5.013,87	5,57%
II. Bienes corrientes	54.134,82	60,18%
III. Financieros	100,00	0,11%
IV. Transf. Corrientes	601,09	0,67%
TOTAL OP. CORR.	59.849,78	66,54%
VI. Inver. Reales	30.100,00	33,46%
VII. Transf. de Capital	0,00	0,00%
VIII. Activos Fros.	0,00	0,00%
IX. Pasivos Fros.	0,00	0,00%
TOTAL OP.CAPITAL	30.100,00	33,46%
TOTAL GASTOS	89.949,78	100,00%

INGRESOS

CAPÍTULOS	PREVISIONES	(%)
I. Impuestos Directos	21.751,54	24,18%
II. Imp. Indirectos	32.165,50	35,76%
III. Tasas y otros Ingr.	4.012,82	4,46%
IV. Transf. Corrientes	11.019,84	12,25%
V. Ingr. Patrimoniales	21.000,00	23,35%
TOTAL OP. CORR.	89.949,70	100,00%
VI. Enaj. Inv. Reales	0,00	0,00%
VII. Transf. de Capital	0,00	0,00%
VIII. Activos Fros.	0,00	0,00%
IX. Pasivos Fros.	0,00	0,00%
TOTAL OP.CAPITAL	0,00	0,00%
TOTAL INGRESOS	89.949,70	100,00%



INDICADORES PRESUPUESTARIOS

Ahorro Bruto:	30.199,92	Indice Endeudamiento:	0,11%
Ahorro Neto:	30.099,92	Inversiones realizadas/hb.:	1.770,59