

# DATOS ECONÓMICOS DE LAS ENTIDADES LOCALES DE LA RIOJA

**Entidad Local: Villamediana de Iregua**

**N° habitantes: 6032**

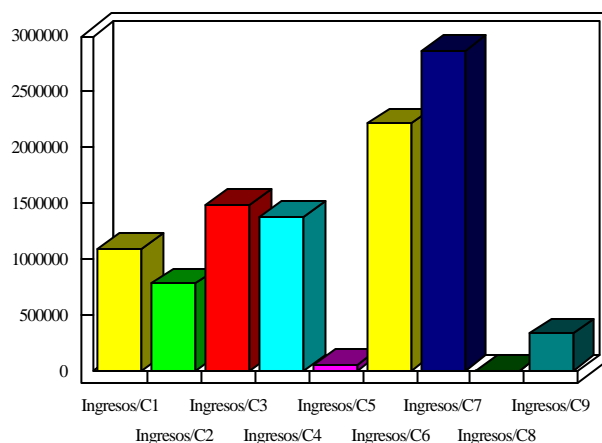
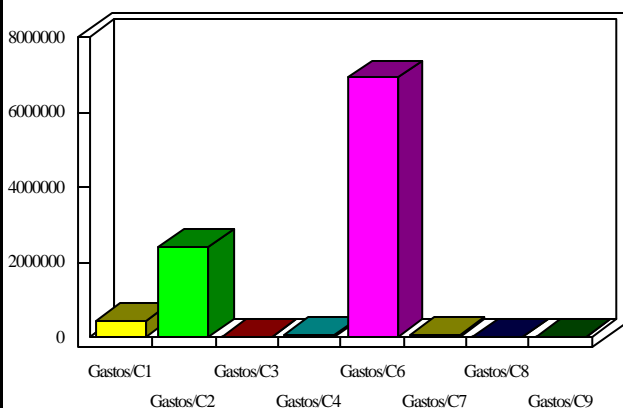
## PRESUPUESTO INICIAL DEL EJERCICIO 2008

### GASTOS

CAPÍTULOS	CRÉDITOS	(%)
I. Personal	447.206,00	4,51%
II. Bienes corrientes	2.414.275,00	24,32%
III. Financieros	2.800,00	0,03%
IV. Transf. Corrientes	61.800,00	0,62%
<b>TOTAL OP. CORR.</b>	<b>2.926.081,00</b>	<b>29,48%</b>
VI. Inver. Reales	6.908.044,00	69,60%
VII. Transf. de Capital	57000,00	0,57%
VIII. Activos Fros.	0,00	0,00%
IX. Pasivos Fros.	34.200,00	0,34%
<b>TOTAL OP.CAPITAL</b>	<b>6.999.244,00</b>	<b>70,52%</b>
<b>TOTAL GASTOS</b>	<b>9.925.325,00</b>	<b>100,00%</b>

### INGRESOS

CAPÍTULOS	PREVISIONES	(%)
I. Impuestos Directos	1.099.000,00	10,75%
II. Imp. Indirectos	780.000,00	7,63%
III. Tasas y otros Ingr.	1.483.488,00	14,51%
IV. Transf. Corrientes	1.385.000,00	13,54%
V. Ingr. Patrimoniales	59.200,00	0,58%
<b>TOTAL OP. CORR.</b>	<b>4.806.688,00</b>	<b>47,00%</b>
VI. Enaj. Inv. Reales	2.214.150,00	21,65%
VII. Transf. de Capital	2.871.794,00	28,08%
VIII. Activos Fros.	0,00	0,00%
IX. Pasivos Fros.	333.701,00	3,26%
<b>TOTAL OP.CAPITAL</b>	<b>5.419.645,00</b>	<b>53,00%</b>
<b>TOTAL INGRESOS</b>	<b>10.226.333,00</b>	<b>100,00%</b>



### INDICADORES PRESUPUESTARIOS

<b>Ahorro Bruto:</b>	1.883.407,00	<b>Indice Endeudamiento:</b>	0,77%
<b>Ahorro Neto:</b>	1.846.407,00	<b>Inversiones realizadas/hb.:</b>	1.145,23