

# DATOS ECONÓMICOS DE LAS ENTIDADES LOCALES DE LA RIOJA

**Entidad Local: Manjarrés**

**Nº habitantes: 149**

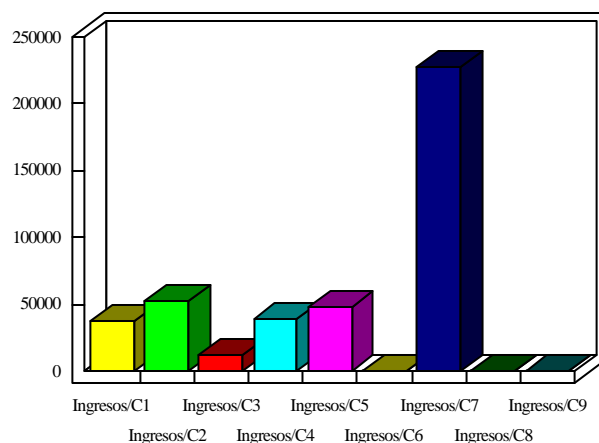
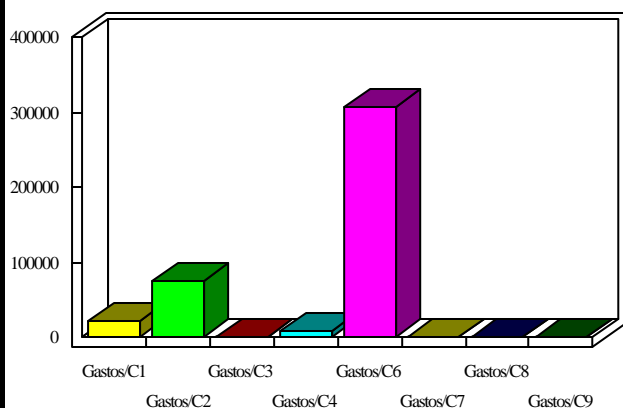
## PRESUPUESTO INICIAL DEL EJERCICIO 2008

### GASTOS

CAPÍTULOS	CRÉDITOS	(%)
I. Personal	21.988,24	5,29%
II. Bienes corrientes	76.574,00	18,43%
III. Financieros	0,00	0,00%
IV. Transf. Corrientes	8.662,48	2,08%
<b>TOTAL OP. CORR.</b>	<b>107.224,72</b>	<b>25,80%</b>
VI. Inver. Reales	308.332,06	74,20%
VII. Transf. de Capital	0,00	0,00%
VIII. Activos Fros.	0,00	0,00%
IX. Pasivos Fros.	0,00	0,00%
<b>TOTAL OP.CAPITAL</b>	<b>308.332,06</b>	<b>74,20%</b>
<b>TOTAL GASTOS</b>	<b>415.556,78</b>	<b>100,00%</b>

### INGRESOS

CAPÍTULOS	PREVISIONES	(%)
I. Impuestos Directos	37.194,18	8,95%
II. Imp. Indirectos	52.198,27	12,56%
III. Tasas y otros Ingr.	12.600,00	3,03%
IV. Transf. Corrientes	38.661,64	9,30%
V. Ingr. Patrimoniales	47.472,00	11,42%
<b>TOTAL OP. CORR.</b>	<b>188.126,09</b>	<b>45,27%</b>
VI. Enaj. Inv. Reales	0,00	0,00%
VII. Transf. de Capital	227.430,69	54,73%
VIII. Activos Fros.	0,00	0,00%
IX. Pasivos Fros.	0,00	0,00%
<b>TOTAL OP.CAPITAL</b>	<b>227.430,69</b>	<b>54,73%</b>
<b>TOTAL INGRESOS</b>	<b>415.556,78</b>	<b>100,00%</b>



### INDICADORES PRESUPUESTARIOS

<b>Ahorro Bruto:</b>	80.901,37	<b>Indice Endeudamiento:</b>	0,00%
<b>Ahorro Neto:</b>	80.901,37	<b>Inversiones realizadas/hb.:</b>	2.069,34