

# DATOS ECONÓMICOS DE LAS ENTIDADES LOCALES DE LA RIOJA

**Entidad Local: Rabanera**

**Nº habitantes: 41**

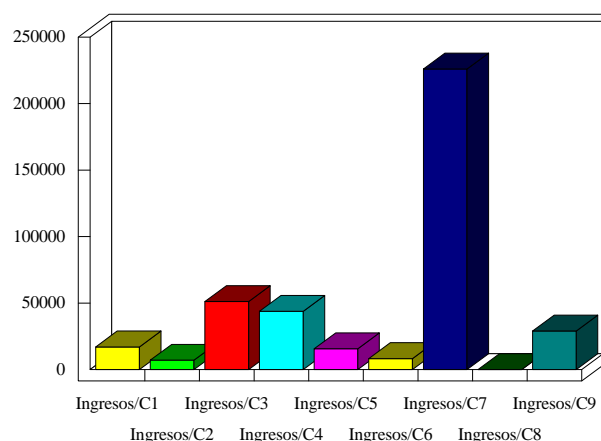
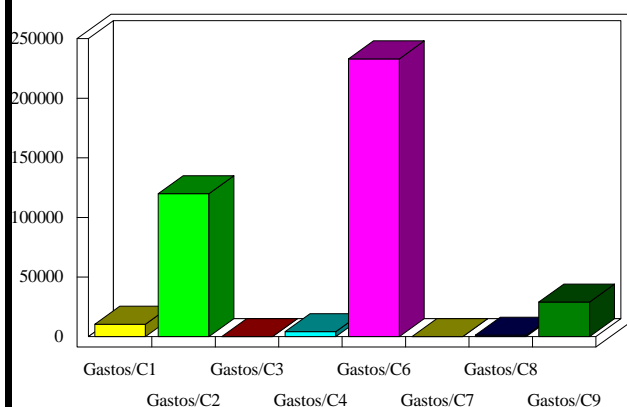
## PRESUPUESTO INICIAL DEL EJERCICIO 2007

### GASTOS

CAPÍTULOS	CRÉDITOS	(%)
I. Personal	10.442,00	2,62%
II. Bienes corrientes	119.959,72	30,15%
III. Financieros	0,00	0,00%
IV. Transf. Corrientes	4.200,00	1,06%
<b>TOTAL OP. CORR.</b>	<b>134.601,72</b>	<b>33,83%</b>
VI. Inver. Reales	233.039,51	58,58%
VII. Transf. de Capital	0,00	0,00%
VIII. Activos Fros.	1.200,00	0,30%
IX. Pasivos Fros.	29.000,00	7,29%
<b>TOTAL OP.CAPITAL</b>	<b>263.239,51</b>	<b>66,17%</b>
<b>TOTAL GASTOS</b>	<b>397.841,23</b>	<b>100,00%</b>

### INGRESOS

CAPÍTULOS	PREVISIONES	(%)
I. Impuestos Directos	17.001,72	4,27%
II. Imp. Indirectos	7.000,00	1,76%
III. Tasas y otros Ingr.	51.200,00	12,87%
IV. Transf. Corrientes	43.800,00	11,01%
V. Ingr. Patrimoniales	15.600,00	3,92%
<b>TOTAL OP. CORR.</b>	<b>134.601,72</b>	<b>33,83%</b>
VI. Enaj. Inv. Reales	8.200,00	2,06%
VII. Transf. de Capital	226.039,51	56,82%
VIII. Activos Fros.	0,00	0,00%
IX. Pasivos Fros.	29.000,00	7,29%
<b>TOTAL OP.CAPITAL</b>	<b>263.239,51</b>	<b>66,17%</b>
<b>TOTAL INGRESOS</b>	<b>397.841,23</b>	<b>100,00%</b>



### INDICADORES PRESUPUESTARIOS

**Ahorro Bruto:** 0,00

**Indice Endeudamiento:** 21,55%

**Ahorro Neto:** -29.000,00

**Inversiones realizadas/hb.:** 5.683,89