

DATOS ECONÓMICOS DE LAS ENTIDADES LOCALES DE LA RIOJA

Entidad Local: Hormilla

Nº habitantes: 459

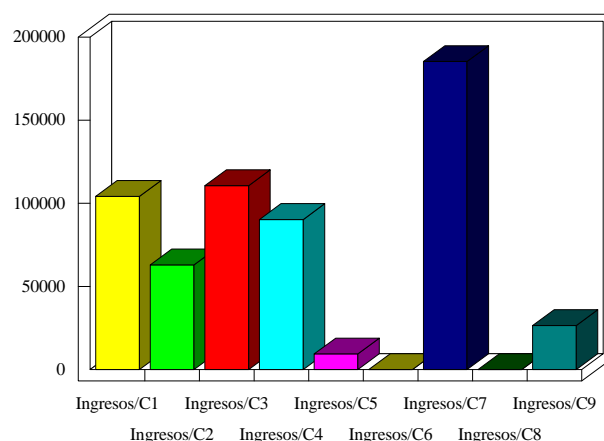
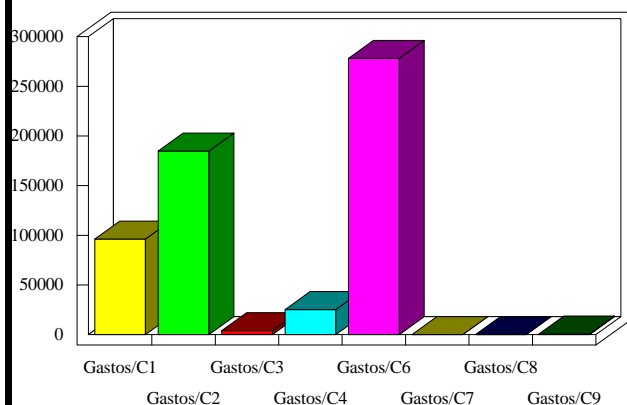
PRESUPUESTO INICIAL DEL EJERCICIO 2007

GASTOS

CAPÍTULOS	CRÉDITOS	(%)
I. Personal	96.298,84	16,34%
II. Bienes corrientes	184.799,00	31,36%
III. Financieros	4.133,89	0,70%
IV. Transf. Corrientes	25.220,00	4,28%
TOTAL OP. CORR.	310.451,73	52,69%
VI. Inver. Reales	278.229,08	47,22%
VII. Transf. de Capital	0,00	0,00%
VIII. Activos Fros.	0,00	0,00%
IX. Pasivos Fros.	545,50	0,09%
TOTAL OP.CAPITAL	278.774,58	47,31%
TOTAL GASTOS	589.226,31	100,00%

INGRESOS

CAPÍTULOS	PREVISIONES	(%)
I. Impuestos Directos	104.142,40	17,67%
II. Imp. Indirectos	63.000,00	10,69%
III. Tasas y otros Ingr.	110.616,00	18,77%
IV. Transf. Corrientes	90.270,01	15,32%
V. Ingr. Patrimoniales	9.376,37	1,59%
TOTAL OP. CORR.	377.404,78	64,05%
VI. Enaj. Inv. Reales	0,00	0,00%
VII. Transf. de Capital	185.301,53	31,45%
VIII. Activos Fros.	0,00	0,00%
IX. Pasivos Fros.	26.520,00	4,50%
TOTAL OP.CAPITAL	211.821,53	35,95%
TOTAL INGRESOS	589.226,31	100,00%



INDICADORES PRESUPUESTARIOS

Ahorro Bruto: 71.086,94

Indice Endeudamiento: 1,24%

Ahorro Neto: 66.407,55

Inversiones realizadas/hb.: 606,16