

# DATOS ECONÓMICOS DE LAS ENTIDADES LOCALES DE LA RIOJA

**Entidad Local: Enciso**

**N° habitantes: 167**

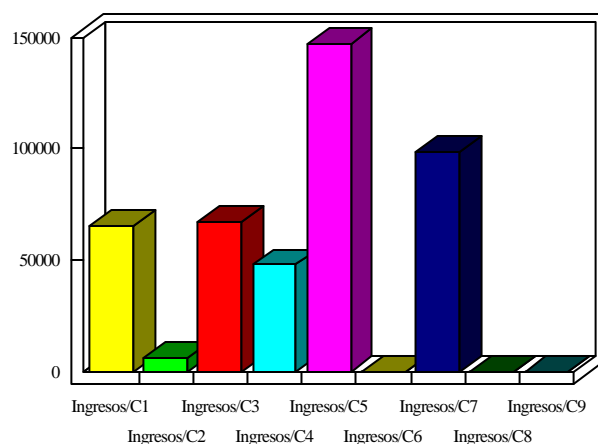
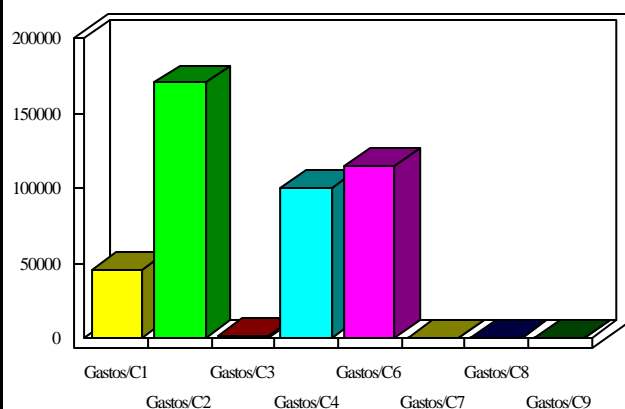
## PRESUPUESTO INICIAL DEL EJERCICIO 2012

### GASTOS

CAPÍTULOS	CRÉDITOS	(%)
I. Personal	46.000,00	10,62%
II. Bienes corrientes	170.267,00	39,32%
III. Financieros	2.000,00	0,46%
IV. Transf. Corrientes	99.800,00	23,04%
<b>TOTAL OP. CORR.</b>	<b>318.067,00</b>	<b>73,45%</b>
VI. Inver. Reales	115.000,00	26,55%
VII. Transf. de Capital	0,00	0,00%
VIII. Activos Fros.	0,00	0,00%
IX. Pasivos Fros.	0,00	0,00%
<b>TOTAL OP.CAPITAL</b>	<b>115.000,00</b>	<b>26,55%</b>
<b>TOTAL GASTOS</b>	<b>433.067,00</b>	<b>100,00%</b>

### INGRESOS

CAPÍTULOS	PREVISIONES	(%)
I. Impuestos Directos	65.600,00	15,15%
II. Imp. Indirectos	6.000,00	1,39%
III. Tasas y otros Ingr.	67.700,00	15,63%
IV. Transf. Corrientes	47.990,00	11,08%
V. Ingr. Patrimoniales	146.777,00	33,89%
<b>TOTAL OP. CORR.</b>	<b>334.067,00</b>	<b>77,14%</b>
VI. Enaj. Inv. Reales	0,00	0,00%
VII. Transf. de Capital	99.000,00	22,86%
VIII. Activos Fros.	0,00	0,00%
IX. Pasivos Fros.	0,00	0,00%
<b>TOTAL OP.CAPITAL</b>	<b>99.000,00</b>	<b>22,86%</b>
<b>TOTAL INGRESOS</b>	<b>433.067,00</b>	<b>100,00%</b>



### INDICADORES PRESUPUESTARIOS

<b>Ahorro Bruto:</b>	<b>18.000,00</b>
<b>Ahorro Neto:</b>	<b>16.000,00</b>

<b>Indice Endeudamiento:</b>	<b>0,60%</b>
<b>Inversiones realizadas/hb.:</b>	<b>688,62</b>