

DATOS ECONÓMICOS DE LAS ENTIDADES LOCALES DE LA RIOJA

Entidad Local: Sojuela

N° habitantes: 278

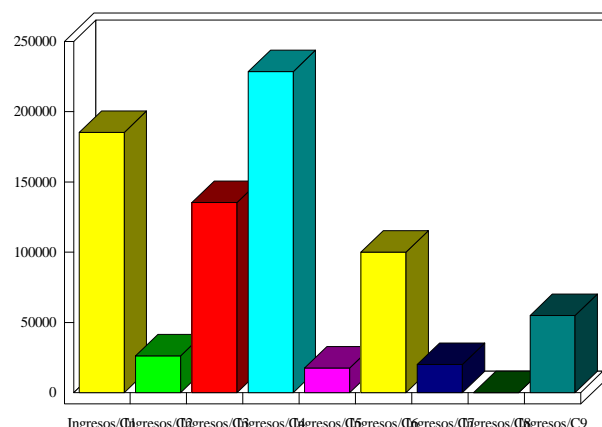
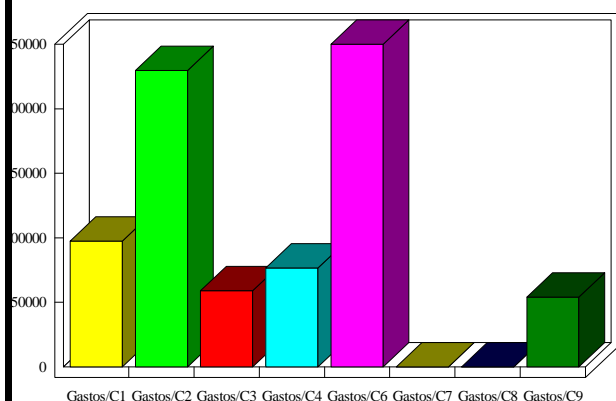
PRESUPUESTO INICIAL DEL EJERCICIO 2016

GASTOS

CAPÍTULOS	CRÉDITOS	(%)
I. Personal	97.399,36	12,70%
II. Bienes corrientes	229.701,87	29,95%
III. Financieros	59.000,00	7,69%
IV. Transf. Corrientes	76.700,00	10,00%
TOTAL OP. CORR.	462.801,23	60,35%
VI. Inver. Reales	250.000,00	32,60%
VII. Transf. de Capital	0,00	0,00%
VIII. Activos Fros.	0,00	0,00%
IX. Pasivos Fros.	54.080,00	7,05%
TOTAL OP.CAPITAL	304.080,00	39,65%
TOTAL GASTOS	766.881,23	100,00%

INGRESOS

CAPÍTULOS	PREVISIONES	(%)
I. Impuestos Directos	185.226,81	24,12%
II. Imp. Indirectos	26.106,85	3,40%
III. Tasas y otros Ingr.	135.408,41	17,64%
IV. Transf. Corrientes	228.472,85	29,76%
V. Ingr. Patrimoniales	17.586,31	2,29%
TOTAL OP. CORR.	592.801,23	77,21%
VI. Enaj. Inv. Reales	100.000,00	13,02%
VII. Transf. de Capital	20.000,00	2,60%
VIII. Activos Fros.	0,00	0,00%
IX. Pasivos Fros.	55.000,00	7,16%
TOTAL OP.CAPITAL	175.000,00	22,79%
TOTAL INGRESOS	767.801,23	100,00%



INDICADORES PRESUPUESTARIOS

Ahorro Bruto:	189.000,00	Indice Endeudamiento:	19,08%
Ahorro Neto:	75.920,00	Inversiones realizadas/hb.:	899,28