

# DATOS ECONÓMICOS DE LAS ENTIDADES LOCALES DE LA RIOJA

**Entidad Local: Pradejón**

**Nº habitantes: 3919**

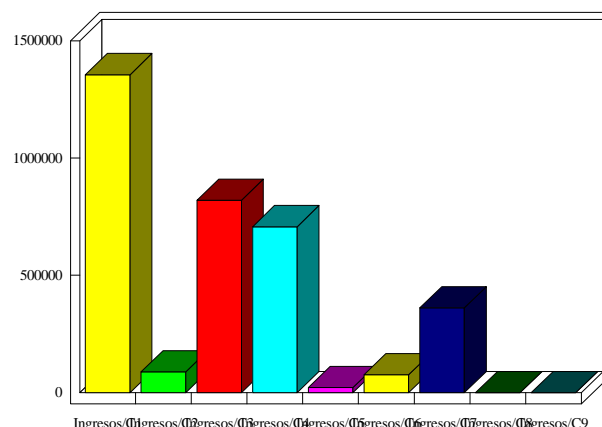
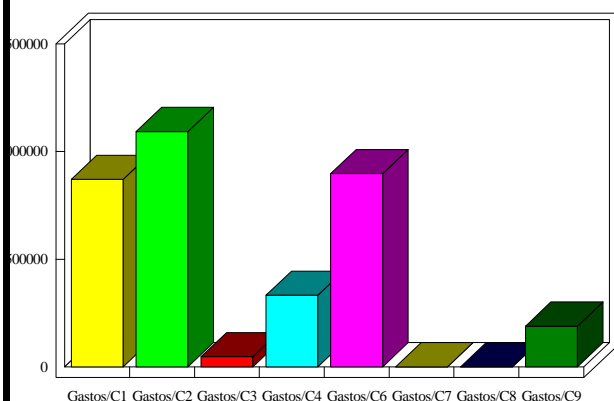
## PRESUPUESTO INICIAL DEL EJERCICIO 2016

### GASTOS

CAPÍTULOS	CRÉDITOS	(%)
I. Personal	871.073,74	25,40%
II. Bienes corrientes	1.092.900,35	31,86%
III. Financieros	47.250,00	1,38%
IV. Transf. Corrientes	332.550,00	9,70%
<b>TOTAL OP. CORR.</b>	<b>2.343.774,09</b>	<b>68,33%</b>
VI. Inver. Reales	897.327,67	26,16%
VII. Transf. de Capital	0,00	0,00%
VIII. Activos Fros.	0,00	0,00%
IX. Pasivos Fros.	188.859,08	5,51%
<b>TOTAL OP.CAPITAL</b>	<b>1.086.186,75</b>	<b>31,67%</b>
<b>TOTAL GASTOS</b>	<b>3.429.960,84</b>	<b>100,00%</b>

### INGRESOS

CAPÍTULOS	PREVISIONES	(%)
I. Impuestos Directos	1.355.285,84	39,51%
II. Imp. Indirectos	88.000,00	2,57%
III. Tasas y otros Ingr.	819.712,40	23,90%
IV. Transf. Corrientes	707.283,00	20,62%
V. Ingr. Patrimoniales	21.764,60	0,63%
<b>TOTAL OP. CORR.</b>	<b>2.992.045,84</b>	<b>87,23%</b>
VI. Enaj. Inv. Reales	76.560,00	2,23%
VII. Transf. de Capital	361.355,00	10,54%
VIII. Activos Fros.	0,00	0,00%
IX. Pasivos Fros.	0,00	0,00%
<b>TOTAL OP.CAPITAL</b>	<b>437.915,00</b>	<b>12,77%</b>
<b>TOTAL INGRESOS</b>	<b>3.429.960,84</b>	<b>100,00%</b>



### INDICADORES PRESUPUESTARIOS

<b>Ahorro Bruto:</b>	695.521,75	<b>Indice Endeudamiento:</b>	7,89%
<b>Ahorro Neto:</b>	459.412,67	<b>Inversiones realizadas/hb.:</b>	228,97