

DATOS ECONÓMICOS DE LAS ENTIDADES LOCALES DE LA RIOJA

Entidad Local: Ollauri

N° habitantes: 279

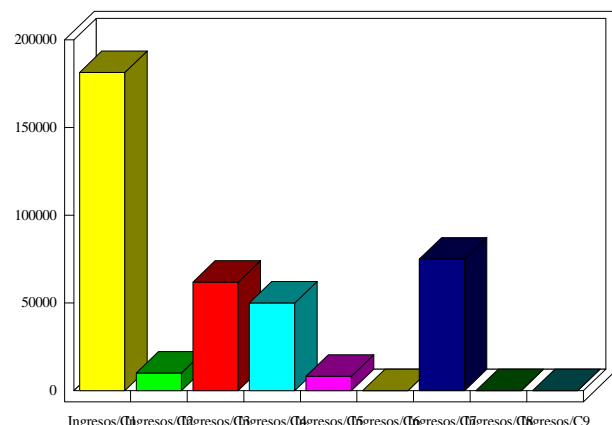
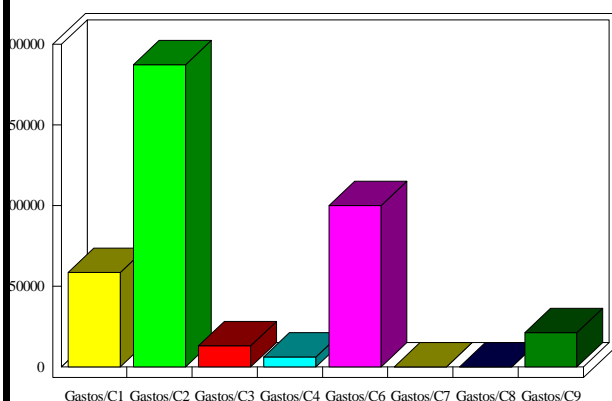
PRESUPUESTO INICIAL DEL EJERCICIO 2016

GASTOS

CAPÍTULOS	CRÉDITOS	(%)
I. Personal	58.615,16	15,17%
II. Bienes corrientes	187.383,12	48,51%
III. Financieros	13.052,08	3,38%
IV. Transf. Corrientes	6.100,00	1,58%
TOTAL OP. CORR.	265.150,36	68,64%
VI. Inver. Reales	100.000,00	25,89%
VII. Transf. de Capital	0,00	0,00%
VIII. Activos Fros.	0,00	0,00%
IX. Pasivos Fros.	21.143,16	5,47%
TOTAL OP.CAPITAL	121.143,16	31,36%
TOTAL GASTOS	386.293,52	100,00%

INGRESOS

CAPÍTULOS	PREVISIONES	(%)
I. Impuestos Directos	181.300,00	46,93%
II. Imp. Indirectos	10.000,00	2,59%
III. Tasas y otros Ingr.	61.800,00	16,00%
IV. Transf. Corrientes	50.000,00	12,94%
V. Ingr. Patrimoniales	8.193,52	2,12%
TOTAL OP. CORR.	311.293,52	80,58%
VI. Enaj. Inv. Reales	0,00	0,00%
VII. Transf. de Capital	75.000,00	19,42%
VIII. Activos Fros.	0,00	0,00%
IX. Pasivos Fros.	0,00	0,00%
TOTAL OP.CAPITAL	75.000,00	19,42%
TOTAL INGRESOS	386.293,52	100,00%



INDICADORES PRESUPUESTARIOS

Ahorro Bruto:	59.195,24	Indice Endeudamiento:	10,98%
Ahorro Neto:	25.000,00	Inversiones realizadas/hb.:	358,42