

# DATOS ECONÓMICOS DE LAS ENTIDADES LOCALES DE LA RIOJA

**Entidad Local: Ocón**

**Nº habitantes: 280**

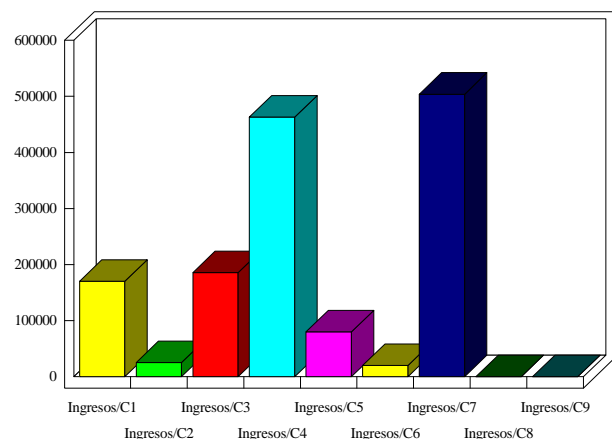
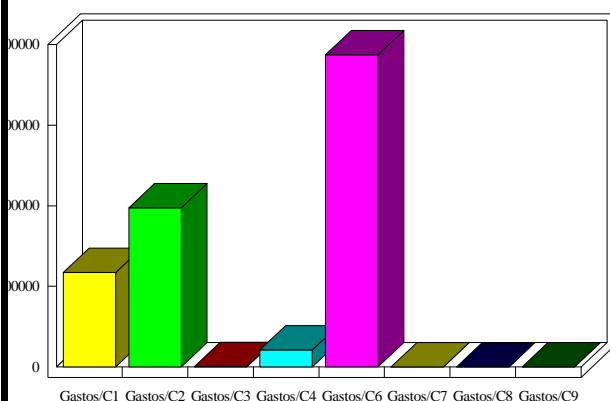
## PRESUPUESTO INICIAL DEL EJERCICIO 2016

### GASTOS

CAPÍTULOS	CRÉDITOS	(%)
I. Personal	234.509,97	16,21%
II. Bienes corrientes	394.880,00	27,29%
III. Financieros	500,00	0,03%
IV. Transf. Corrientes	42.200,00	2,92%
<b>TOTAL OP. CORR.</b>	<b>672.089,97</b>	<b>46,46%</b>
VI. Inver. Reales	774.662,28	53,54%
VII. Transf. de Capital	0,00	0,00%
VIII. Activos Fros.	0,00	0,00%
IX. Pasivos Fros.	0,00	0,00%
<b>TOTAL OP.CAPITAL</b>	<b>774.662,28</b>	<b>53,54%</b>
<b>TOTAL GASTOS</b>	<b>1.446.752,25</b>	<b>100,00%</b>

### INGRESOS

CAPÍTULOS	PREVISIONES	(%)
I. Impuestos Directos	170.000,00	11,75%
II. Imp. Indirectos	25.000,00	1,73%
III. Tasas y otros Ingr.	185.300,00	12,81%
IV. Transf. Corrientes	462.842,58	31,99%
V. Ingr. Patrimoniales	79.870,10	5,52%
<b>TOTAL OP. CORR.</b>	<b>923.012,68</b>	<b>63,80%</b>
VI. Enaj. Inv. Reales	20.000,00	1,38%
VII. Transf. de Capital	503.739,57	34,82%
VIII. Activos Fros.	0,00	0,00%
IX. Pasivos Fros.	0,00	0,00%
<b>TOTAL OP.CAPITAL</b>	<b>523.739,57</b>	<b>36,20%</b>
<b>TOTAL INGRESOS</b>	<b>1.446.752,25</b>	<b>100,00%</b>



### INDICADORES PRESUPUESTARIOS

<b>Ahorro Bruto:</b>	251.422,71	<b>Indice Endeudamiento:</b>	0,05%
<b>Ahorro Neto:</b>	250.922,71	<b>Inversiones realizadas/hb.:</b>	2.766,65