

DATOS ECONÓMICOS DE LAS ENTIDADES LOCALES DE LA RIOJA

Entidad Local: Sajazarra

Nº habitantes: 126

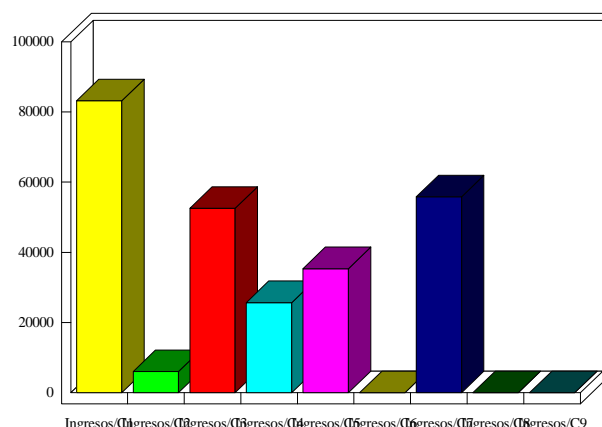
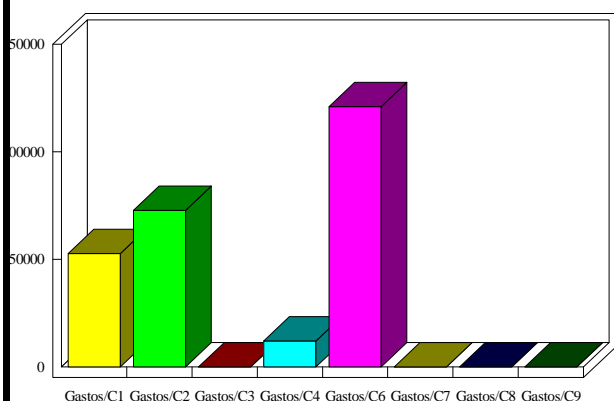
PRESUPUESTO INICIAL DEL EJERCICIO 2016

GASTOS

CAPÍTULOS	CRÉDITOS	(%)
I. Personal	52.700,00	20,39%
II. Bienes corrientes	72.760,00	28,15%
III. Financieros	0,00	0,00%
IV. Transf. Corrientes	12.000,00	4,64%
TOTAL OP. CORR.	137.460,00	53,18%
VI. Inver. Reales	121.026,25	46,82%
VII. Transf. de Capital	0,00	0,00%
VIII. Activos Fros.	0,00	0,00%
IX. Pasivos Fros.	0,00	0,00%
TOTAL OP.CAPITAL	121.026,25	46,82%
TOTAL GASTOS	258.486,25	100,00%

INGRESOS

CAPÍTULOS	PREVISIONES	(%)
I. Impuestos Directos	83.200,00	32,19%
II. Imp. Indirectos	6.000,00	2,32%
III. Tasas y otros Ingr.	52.506,25	20,31%
IV. Transf. Corrientes	25.660,00	9,93%
V. Ingr. Patrimoniales	35.320,00	13,66%
TOTAL OP. CORR.	202.686,25	78,41%
VI. Enaj. Inv. Reales	0,00	0,00%
VII. Transf. de Capital	55.800,00	21,59%
VIII. Activos Fros.	0,00	0,00%
IX. Pasivos Fros.	0,00	0,00%
TOTAL OP.CAPITAL	55.800,00	21,59%
TOTAL INGRESOS	258.486,25	100,00%



INDICADORES PRESUPUESTARIOS

Ahorro Bruto:	65.226,25	Indice Endeudamiento:	0,00%
Ahorro Neto:	65.226,25	Inversiones realizadas/hb.:	960,53