

DATOS ECONÓMICOS DE LAS ENTIDADES LOCALES DE LA RIOJA

Entidad Local: Rincón de Soto

Nº habitantes: 3763

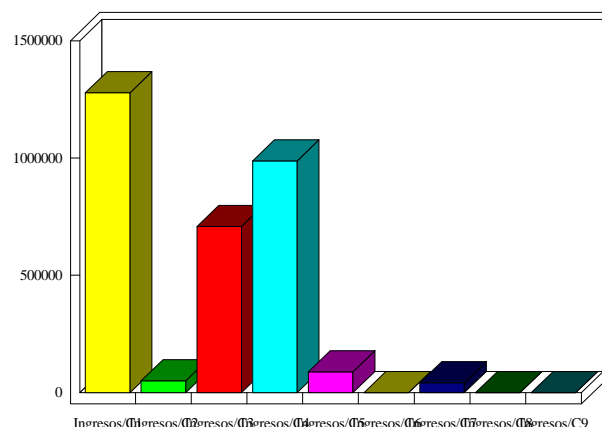
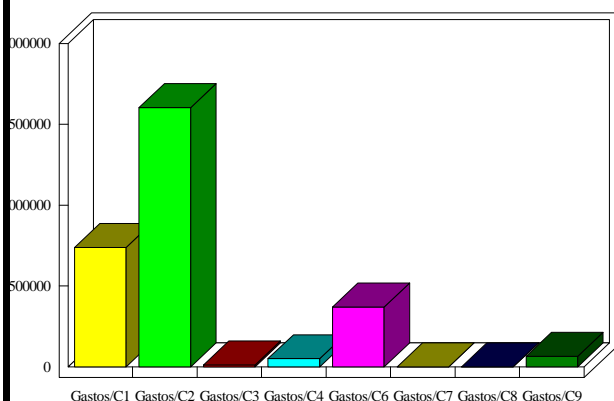
PRESUPUESTO INICIAL DEL EJERCICIO 2016

GASTOS

CAPÍTULOS	CRÉDITOS	(%)
I. Personal	738.215,55	26,02%
II. Bienes corrientes	1.603.784,72	56,52%
III. Financieros	11.633,88	0,41%
IV. Transf. Corrientes	49.997,43	1,76%
TOTAL OP. CORR.	2.403.631,58	84,71%
VI. Inver. Reales	369.612,00	13,03%
VII. Transf. de Capital	0,00	0,00%
VIII. Activos Fros.	0,00	0,00%
IX. Pasivos Fros.	64.228,19	2,26%
TOTAL OP.CAPITAL	433.840,19	15,29%
TOTAL GASTOS	2.837.471,77	100,00%

INGRESOS

CAPÍTULOS	PREVISIONES	(%)
I. Impuestos Directos	1.278.000,00	40,53%
II. Imp. Indirectos	50.000,00	1,59%
III. Tasas y otros Ingr.	707.900,00	22,45%
IV. Transf. Corrientes	987.549,23	31,32%
V. Ingr. Patrimoniales	87.949,50	2,79%
TOTAL OP. CORR.	3.111.398,73	98,67%
VI. Enaj. Inv. Reales	0,00	0,00%
VII. Transf. de Capital	42.050,00	1,33%
VIII. Activos Fros.	0,00	0,00%
IX. Pasivos Fros.	0,00	0,00%
TOTAL OP.CAPITAL	42.050,00	1,33%
TOTAL INGRESOS	3.153.448,73	100,00%



INDICADORES PRESUPUESTARIOS

Ahorro Bruto:	719.401,03	Indice Endeudamiento:	2,44%
Ahorro Neto:	643.538,96	Inversiones realizadas/hb.:	98,22