

DATOS ECONÓMICOS DE LAS ENTIDADES LOCALES DE LA RIOJA

Entidad Local: Cornago

N° habitantes: 349

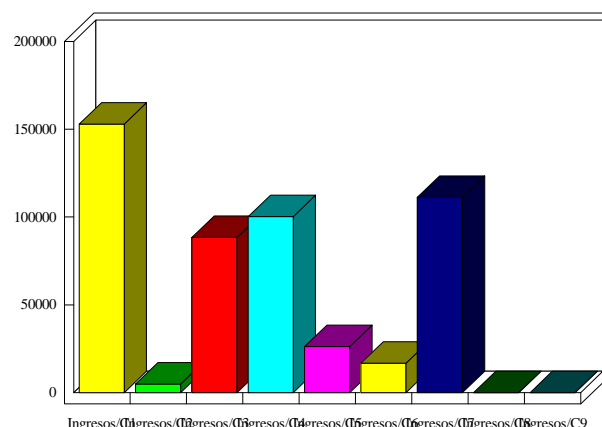
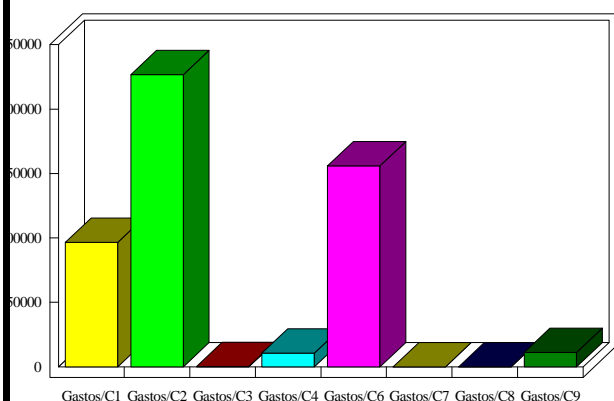
PRESUPUESTO INICIAL DEL EJERCICIO 2016

GASTOS

CAPÍTULOS	CRÉDITOS	(%)
I. Personal	96.570,40	19,28%
II. Bienes corrientes	226.650,00	45,25%
III. Financieros	150,00	0,03%
IV. Transf. Corrientes	10.600,00	2,12%
TOTAL OP. CORR.	333.970,40	66,67%
VI. Inver. Reales	155.949,51	31,13%
VII. Transf. de Capital	0,00	0,00%
VIII. Activos Fros.	0,00	0,00%
IX. Pasivos Fros.	11.000,00	2,20%
TOTAL OP.CAPITAL	166.949,51	33,33%
TOTAL GASTOS	500.919,91	100,00%

INGRESOS

CAPÍTULOS	PREVISIONES	(%)
I. Impuestos Directos	153.000,00	30,54%
II. Imp. Indirectos	5.000,00	1,00%
III. Tasas y otros Ingr.	88.380,00	17,64%
IV. Transf. Corrientes	100.300,00	20,02%
V. Ingr. Patrimoniales	26.262,23	5,24%
TOTAL OP. CORR.	372.942,23	74,45%
VI. Enaj. Inv. Reales	16.737,77	3,34%
VII. Transf. de Capital	111.239,91	22,21%
VIII. Activos Fros.	0,00	0,00%
IX. Pasivos Fros.	0,00	0,00%
TOTAL OP.CAPITAL	127.977,68	25,55%
TOTAL INGRESOS	500.919,91	100,00%



INDICADORES PRESUPUESTARIOS

Ahorro Bruto:	39.121,83	Indice Endeudamiento:	2,99%
Ahorro Neto:	27.971,83	Inversiones realizadas/hb.:	446,85