

DATOS ECONÓMICOS DE LAS ENTIDADES LOCALES DE LA RIOJA

Entidad Local: Cervera del Río Alhama

Nº habitantes: 2406

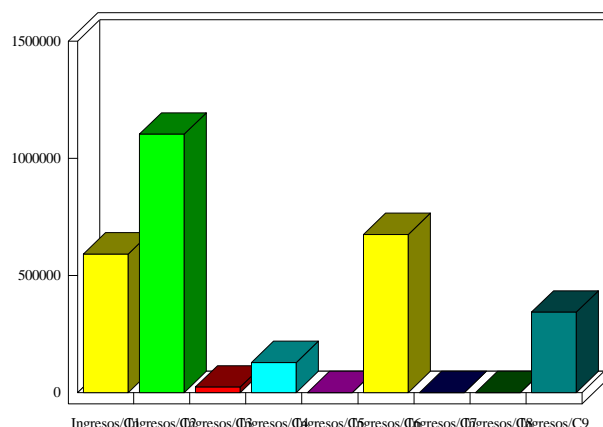
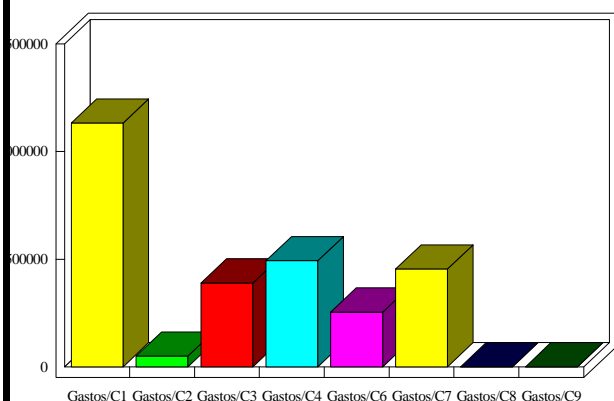
PRESUPUESTO INICIAL DEL EJERCICIO 2016

GASTOS

CAPÍTULOS	CRÉDITOS	(%)
I. Personal	1.132.000,00	40,83%
II. Bienes corrientes	50.000,00	1,80%
III. Financieros	389.700,00	14,06%
IV. Transf. Corrientes	492.679,32	17,77%
TOTAL OP. CORR.	2.064.379,32	74,46%
VI. Inver. Reales	254.200,00	9,17%
VII. Transf. de Capital	453879,66	16,37%
VIII. Activos Fros.	0,00	0,00%
IX. Pasivos Fros.	0,00	0,00%
TOTAL OP.CAPITAL	708.079,66	25,54%
TOTAL GASTOS	2.772.458,98	100,00%

INGRESOS

CAPÍTULOS	PREVISIONES	(%)
I. Impuestos Directos	591.161,06	20,63%
II. Imp. Indirectos	1.103.234,04	38,50%
III. Tasas y otros Ingr.	24.024,85	0,84%
IV. Transf. Corrientes	128.750,00	4,49%
V. Ingr. Patrimoniales	0,00	0,00%
TOTAL OP. CORR.	1.847.169,95	64,45%
VI. Enaj. Inv. Reales	674.598,69	23,54%
VII. Transf. de Capital	0,00	0,00%
VIII. Activos Fros.	600,00	0,02%
IX. Pasivos Fros.	343.543,25	11,99%
TOTAL OP.CAPITAL	1.018.741,94	35,55%
TOTAL INGRESOS	2.865.911,89	100,00%



INDICADORES PRESUPUESTARIOS

Ahorro Bruto:	172.490,63	Indice Endeudamiento:	21,10%
Ahorro Neto:	-217.209,37	Inversiones realizadas/hb.:	105,65